

№200220-АКЕ-V9 актуален с
20.02.2020

Каталог насадок и переходников для нанесения мастики

Введение

Компания ООО «АТАС ГРУП РУС» занимается проектированием и производством оснастки для автомобильной промышленности и механосборочных предприятий. Одно из подразделений нашей компании специализируется на производстве насадок для нанесения мастик на корпуса изделий.

В данном каталоге представлены модели насадок, производимые к настоящему моменту, по технологическим требованиям Заказчиков. Представленные насадки используются для нанесения мастик на различные области автомобильного кузова. Для разработки насадок мы используем следующую информацию:

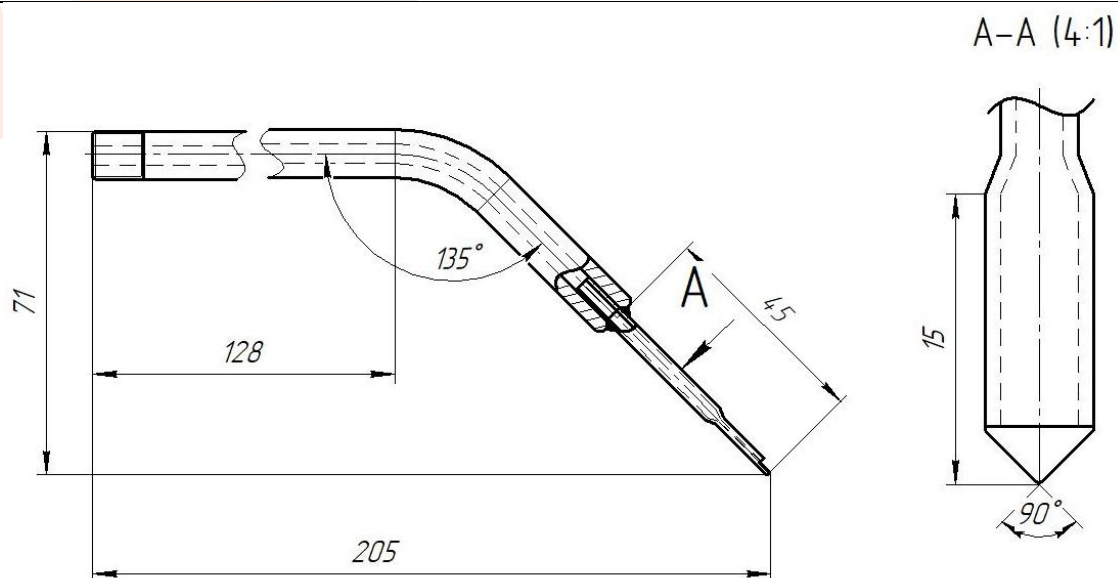
- особенности кузова (расположение петель, пространственная геометрия кузова, доступность сварных швов и завальцованных фланцев);
- соединительные резьбы инструмента для нанесения мастик;
- геометрические требования предъявляемые ко шву.

Мы готовы спроектировать и произвести аналогичные насадки под ваши уникальные требования, с учетом используемого инструмента и рабочей области.

Содержание

1. Насадка для нанесения мастики АТ-003.МС.....	3
2. Насадка для нанесения мастики АТ-004.МС.....	4
3. Насадка для нанесения мастики АТ-005.МС.....	5
4. Насадка для нанесения мастики АТ-006.МС.....	6
5. Насадка для нанесения мастики АТ-007.МС.....	7
6. Насадка для нанесения мастики АТ-009.МС.....	8
7. Насадка для нанесения мастики АТ-010.МС.....	9
8. Насадка для нанесения мастики АТ-011.МС.....	10
9. Насадка для нанесения мастики АТ-012.МС.....	11
10. Насадка для нанесения мастики АТ-013.МС-1.....	12
11. Насадка для нанесения мастики АТ-013.МС-2.....	13
12. Насадка для нанесения мастики АТ-014.МС.....	14
13. Насадка для нанесения мастики АТ-015.МС.....	15
14. Насадка для нанесения мастики АТ-017.МС.....	16
15. Насадка для нанесения мастики АТ-018.МС.....	17
16. Насадка для нанесения мастики АТ-019.МС.....	18
17. Насадка для нанесения мастики АТ-020.МС.....	19
18. Насадка для нанесения мастики АТ-021.МС.....	20
19. Насадка для нанесения мастики АТ-022.МС.....	21
20. Насадка для нанесения мастики АТ-023.МС.....	22
21. Насадка для нанесения мастики АТ-025.МС.....	23
22. Насадка для нанесения мастики АТ-030.МС.....	24
23. Насадка для нанесения мастики АТ-031.МС.....	25
24. Насадка для нанесения мастики АТ-034.МС.....	26
25. Насадка для нанесения мастики АТ-035.МС.....	27
26. Насадка для нанесения мастики АТ-036.МС.....	28
27. Насадка для нанесения мастики АТ-037.МС.....	29
28. Переходник АТ-038.МС.....	30
29. Переходник АТ-039.МС.....	31
30. Переходник АТ-040.МС.....	32
31. Насадка для нанесения мастики АТ-041.МС.....	33
32. Насадка для нанесения мастики АТ-043.МС.....	34
33. Насадка для нанесения мастики АТ-044.МС.....	35
34. Удлинитель насадки АТ-046.МС.....	36
35. Насадка для нанесения мастики АТ-047.МС.....	37
36. Переходник АТ-056.МС.....	38
37. Насадка для нанесения мастики АТ-065.МС.....	39
38. Насадка для нанесения мастики АТ-065(L).МС.....	40

Артикул	Наименование и назначение	Присоединительная резьба	Размер входного отверстия, мм	Размер выходного отверстия, мм
АТ-003.МС	Насадка для нанесения мастики на сварные швы моторного отсека и салона	Наружная М10х1	Ø4	4х0,5

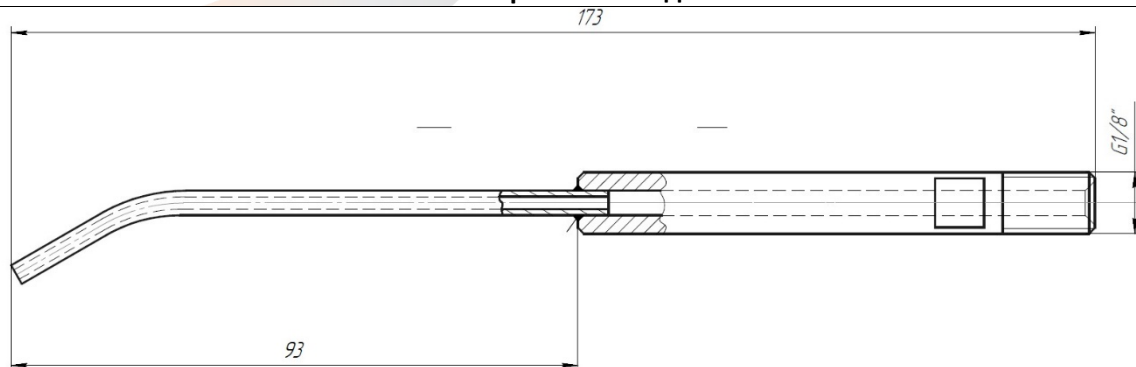
Чертежный вид

3д модель

Дополнительное описание

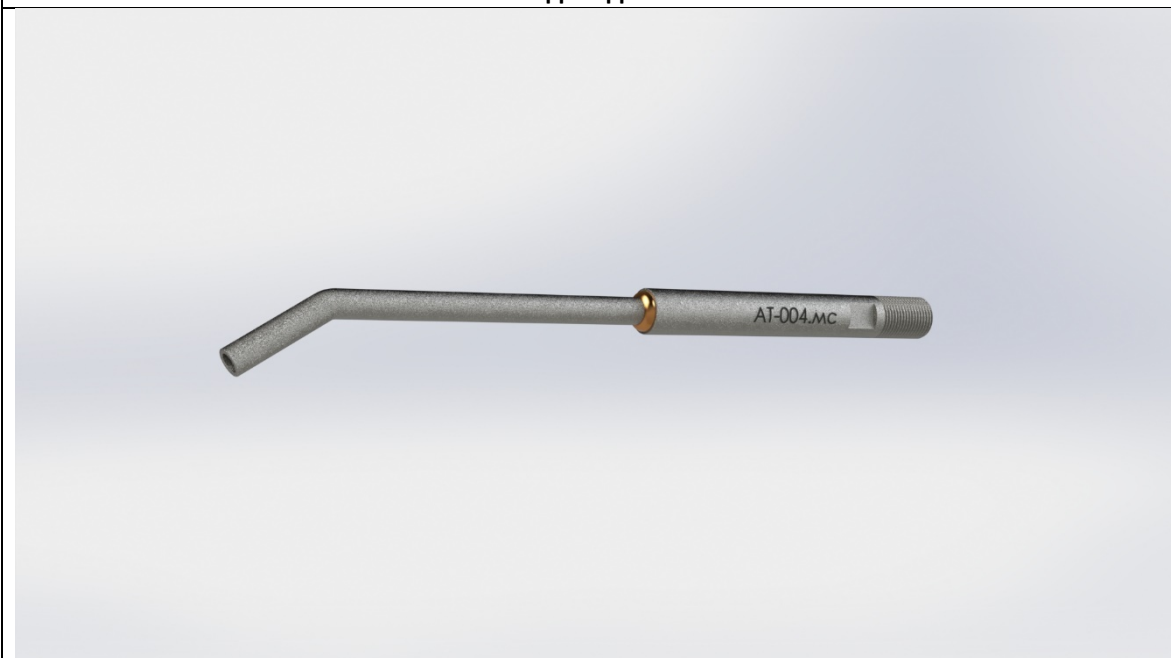
Материал изделия: нержавеющая сталь
 Для установки на мастичный пистолет использовать арт. АТ-056.МС «Переходник на пистолет мастичный».
 При наличии специфических требований возможны изменения присоединительной резьбы, геометрии выходных отверстий и общих габаритных размеров.

Резьбы,	Наименование и назначение	Присоединительная резьба	Размер входного отверстия	Размер выходного отверстия
АТ-004.МС	Насадка для нанесения мастики на сварные швы крыши	Наружная G 1/8"	Ø6	Ø4

Чертежный вид



Зд модель

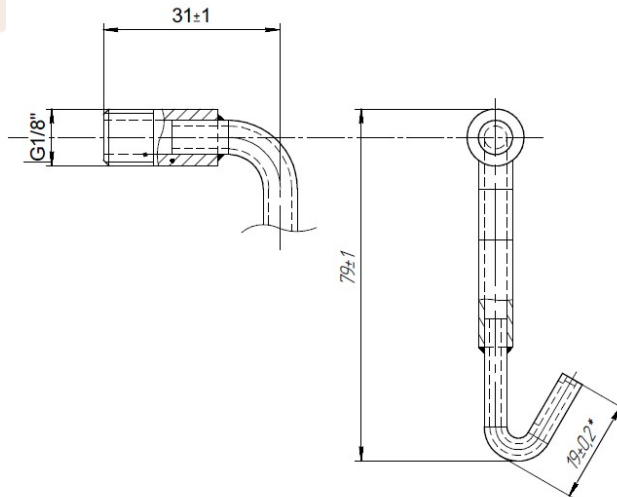


Дополнительное описание

Материал изделия: нержавеющая сталь
 Для установки на мастичный пистолет использовать арт. АТ-040.МС «Переходник на пистолет мастичный».
 При наличии специфических требований возможны изменения присоединительной резьбы, геометрии выходных отверстий и общих габаритных размеров.

Артикул	Наименование и назначение	Присоединительная резьба	Размер входного отверстия, мм	Размер выходного отверстия, мм
АТ-005.МС	Насадка для нанесения мастики на завальцованные фланцы капота и багажника в закрытом положении	Наружная G1/8"	Ø6	10x0,5

Чертежный вид



3д модель

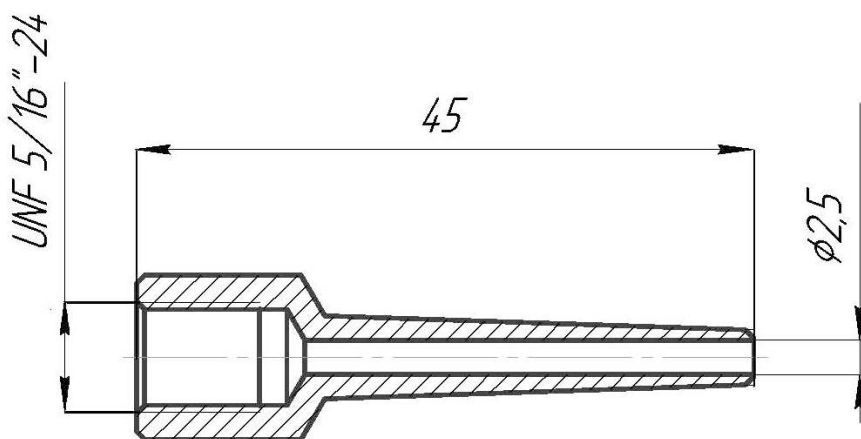


Дополнительное описание

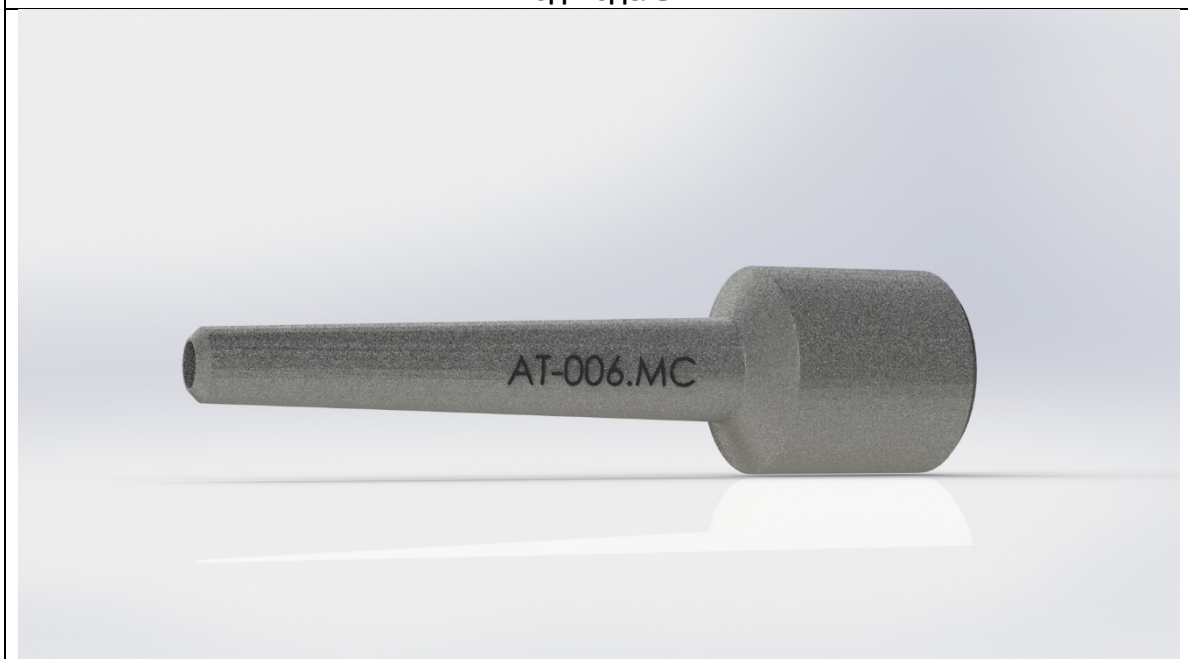
Материал изделия: нержавеющая сталь
 Для установки на мастичный пистолет использовать арт. АТ-040.МС «Переходник на пистолет мастичный».
 При наличии специфических требований возможны изменения присоединительной резьбы, геометрии выходных отверстий и общих габаритных размеров.

Артикул	Наименование и назначение	Присоединительная резьба	Размер входного отверстия, мм	Размер выходного отверстия, мм
АТ-006.МС	Насадка для нанесения мастики на сварные швы крыши	Внутренняя UNF 5/16"-24	Ø2.5	Ø2.5

Чертежный вид



3д модель

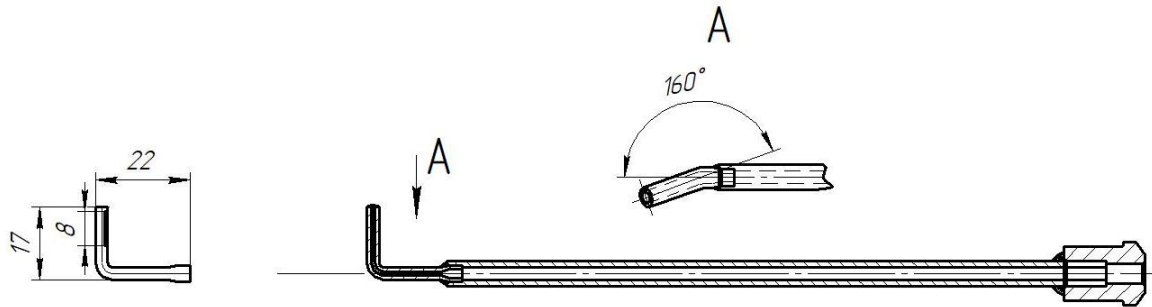


Дополнительное описание

Материал изделия: нержавеющая сталь.
 Используется с удлинителем арт. АТ-038.МС «Переходник на пистолет мастичный» и арт. АТ-039.МС «Переходник на пистолет мастичный».
 При наличии специфических требований возможны изменения присоединительной резьбы, геометрии выходных отверстий и общих габаритных размеров.

Артикул	Наименование и назначение	Присоединительная резьба	Размер входного отверстия, мм	Размер выходного отверстия, мм
АТ-007.МС	Насадка для нанесения мастики на завальцованные фланцы дверей, левых (в закрытом положении)	Присоединение к мастичному пистолету	Ø5	8x0,5

Чертежный вид



3д модель

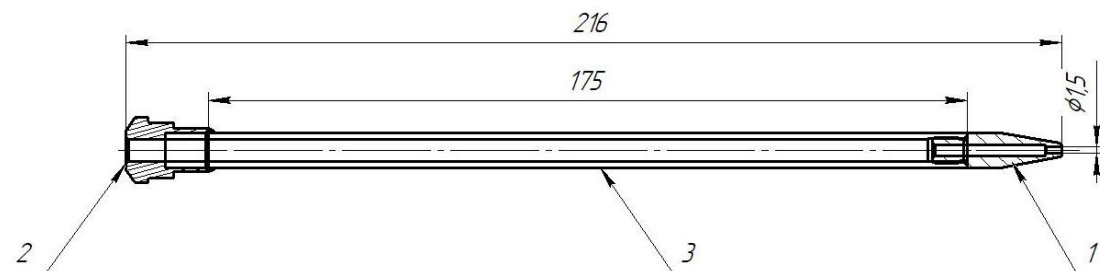


Дополнительное описание

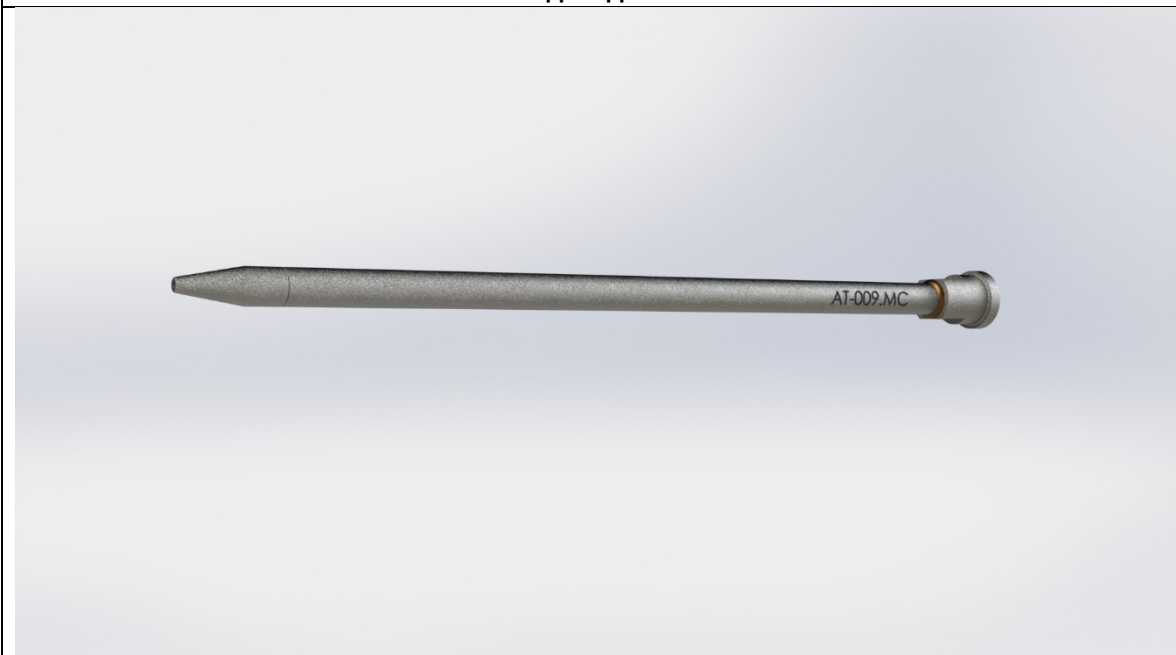
Материал изделия: нержавеющая сталь
 При наличии специфических требований возможны изменения присоединительной резьбы, геометрии выходных отверстий и общих габаритных размеров.

Артикул	Наименование и назначение	Присоединительная резьба	Размер входного отверстия, мм	Размер выходного отверстия, мм
АТ-009.МС	Насадка для нанесения мастики на сварные швы салона (грубая герметизация)	Присоединение к мастичному пистолету	Ø5	Ø1,5

Чертежный вид



3д модель

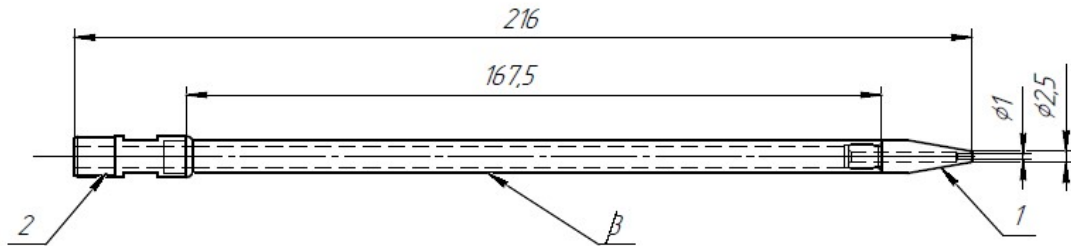


Дополнительное описание

Материал изделия: нержавеющая сталь
 При наличии специфических требований возможны изменения присоединительной резьбы, геометрии выходных отверстий и общих габаритных размеров.

Артикул	Наименование и назначение	Присоединительная резьба	Размер входного отверстия, мм	Размер выходного отверстия, мм
АТ-010.МС	Насадка для нанесения мастики на сварные швы фар кузова (тонкая герметизация)	Наружная G1/8"	Ø4	Ø1

Чертежный вид



3д модель



Дополнительное описание

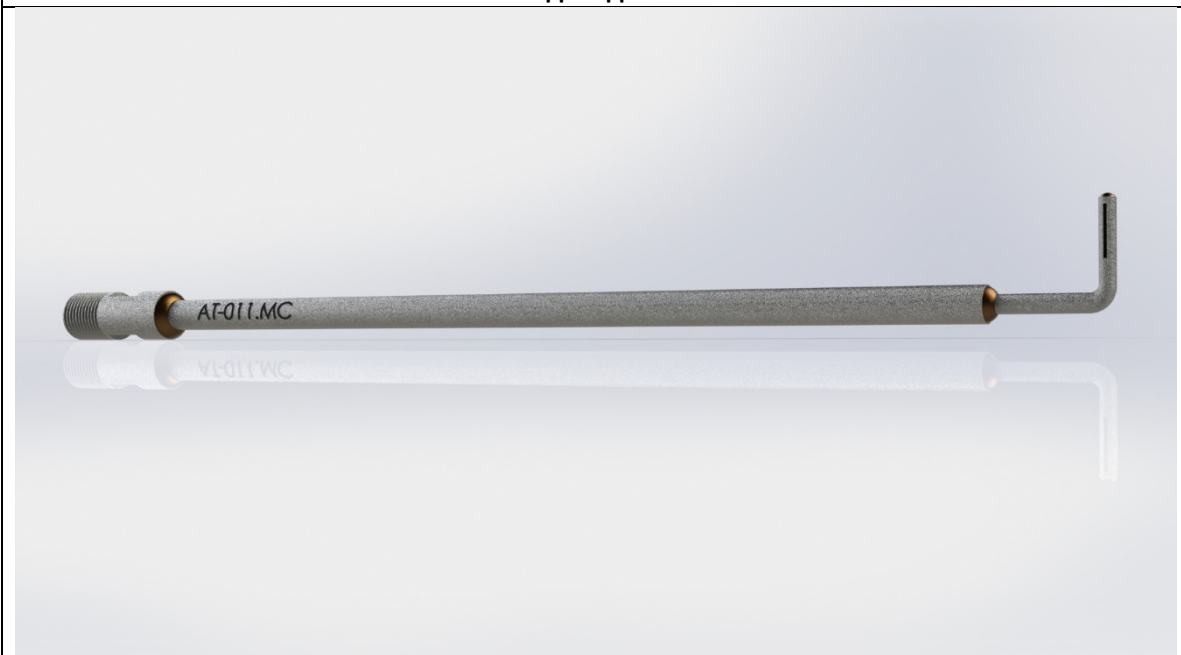
Материал изделия: нержавеющая сталь
 Для установки на мастичный пистолет использовать арт. АТ-040.МС «Переходник на пистолет мастичный».
 При наличии специфических требований возможны изменения присоединительной резьбы, геометрии выходных отверстий и общих габаритных размеров.

Артикул	Наименование и назначение	Присоединительная резьба	Размер входного отверстия, мм	Размер выходного отверстия, мм
АТ-011.МС	Насадка для нанесения мастики на завальцованные фланцы дверей, правых (в закрытом положении)	Наружная G1/8"	Ø5	8x0,5

Чертежный вид



3д модель

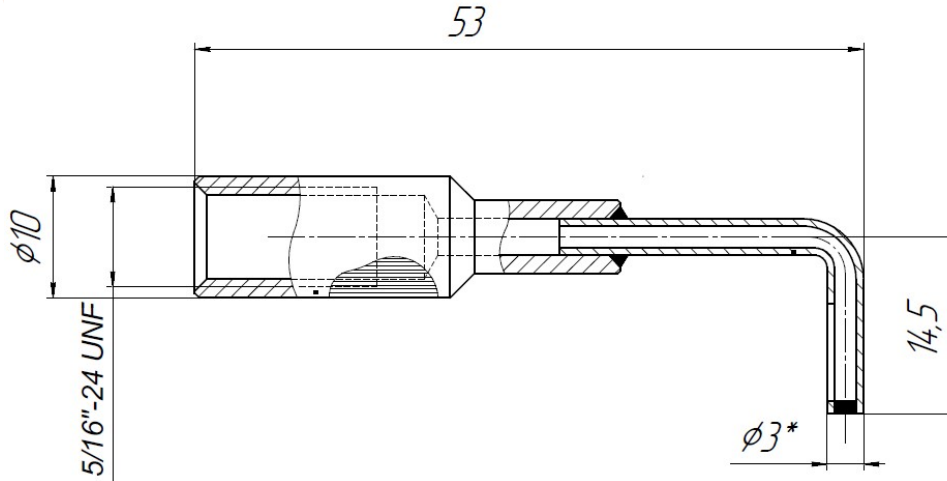


Дополнительное описание

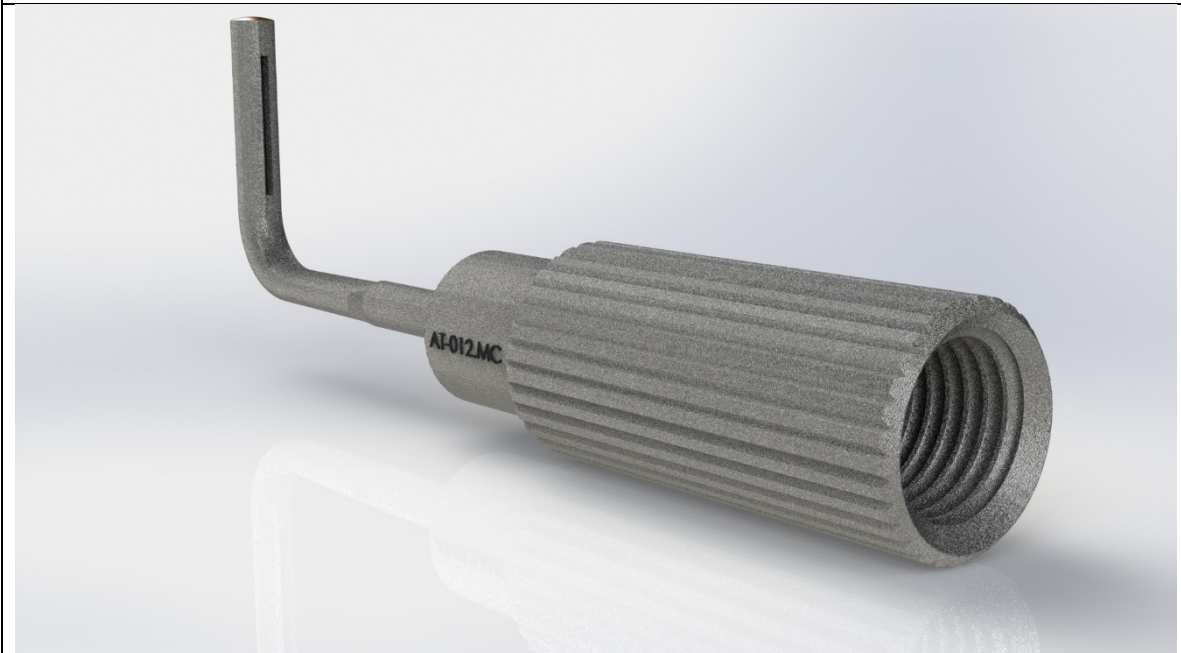
Материал изделия: нержавеющая сталь
 Для установки на мастичный пистолет использовать арт. АТ-040.МС «Переходник на пистолет мастичный».
 При наличии специфических требований возможны изменения присоединительной резьбы, геометрии выходных отверстий и общих габаритных размеров.

Артикул	Наименование и назначение	Присоединительная резьба	Размер входного отверстия, мм	Размер выходного отверстия, мм
АТ-012.МС	Насадка для нанесения мастики на завальцованные фланцы дверей (в закрытом положении)	Внутренняя UNF 5/16"-24	Ø3	8x0,4

Чертежный вид



3д модель

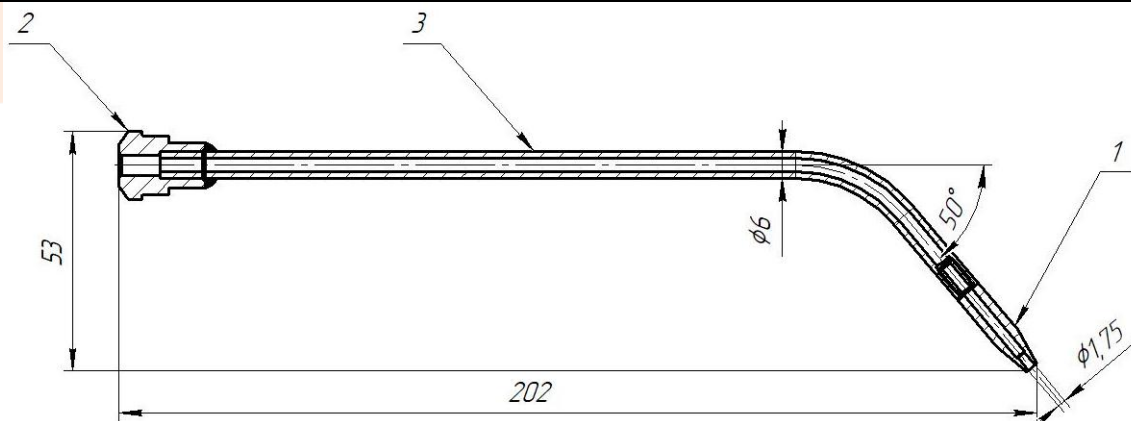


Дополнительное описание

Материал изделия: нержавеющая сталь
 Используется с арт. АТ-038.МС «Переходник на пистолет мастичный» и арт. АТ-039.МС «Переходник на пистолет мастичный».
 При наличии специфических требований возможны изменения присоединительной резьбы, геометрии выходных отверстий и общих габаритных размеров.

Артикул	Наименование и назначение	Присоединительная резьба	Размер входного отверстия, мм	Размер выходного отверстия, мм
АТ-013.МС-1	Насадка для нанесения мастики на сварные швы крыши (тонкая герметизация)	Присоединение к мастичному пистолету	Ø5	Ø1,75

Чертежный вид



3д модель

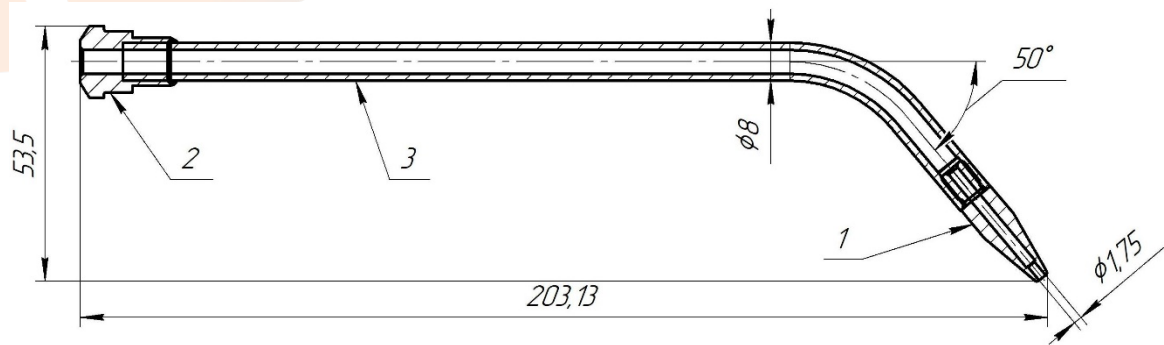


Дополнительное описание

Материал изделия: нержавеющая сталь.
 При наличии специфических требований возможны изменения присоединительной резьбы, геометрии выходных отверстий и общих габаритных размеров.

Артикул	Наименование и назначение	Присоединительная резьба	Размер входного отверстия	Размер выходного отверстия
АТ-013.МС-2	Насадка для нанесения мастики на сварные швы крыши (тонкая герметизация)	Присоединение к мастичному пистолету	Ø5	Ø1,75

Чертежный вид



3д модель

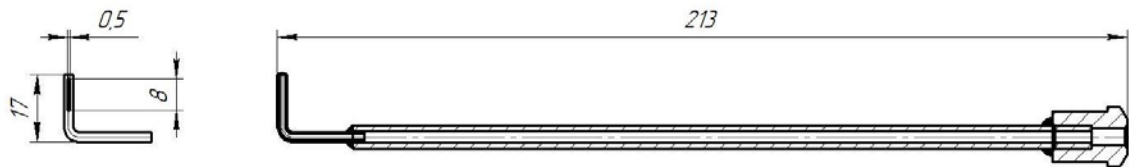


Дополнительное описание

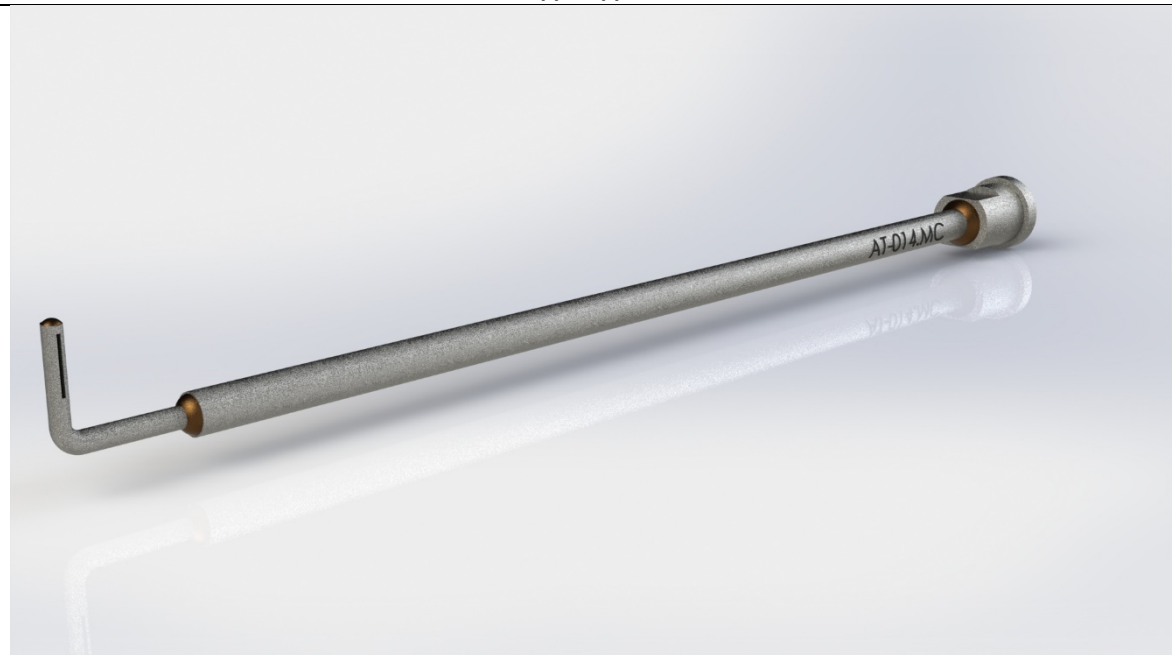
Материал изделия: нержавеющая сталь
 При наличии специфических требований возможны изменения присоединительной резьбы, геометрии выходных отверстий и общих габаритных размеров.

Артикул	Наименование и назначение	Присоединительная резьба	Размер входного отверстия	Размер выходного отверстия
АТ-014.МС	Насадка для нанесения мастики на завальцованный шов дверей, левой	Присоединение к мастичному пистолету	Ø5	8x0,5

Чертежный вид



Зд модель

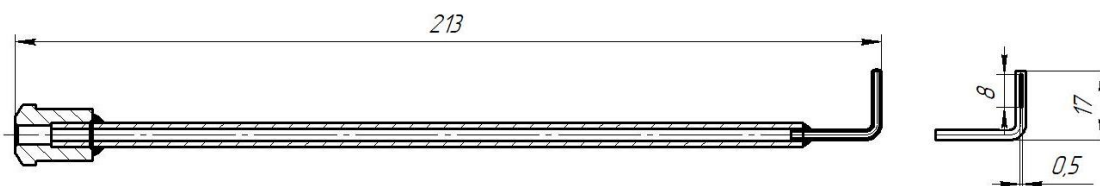


Дополнительное описание

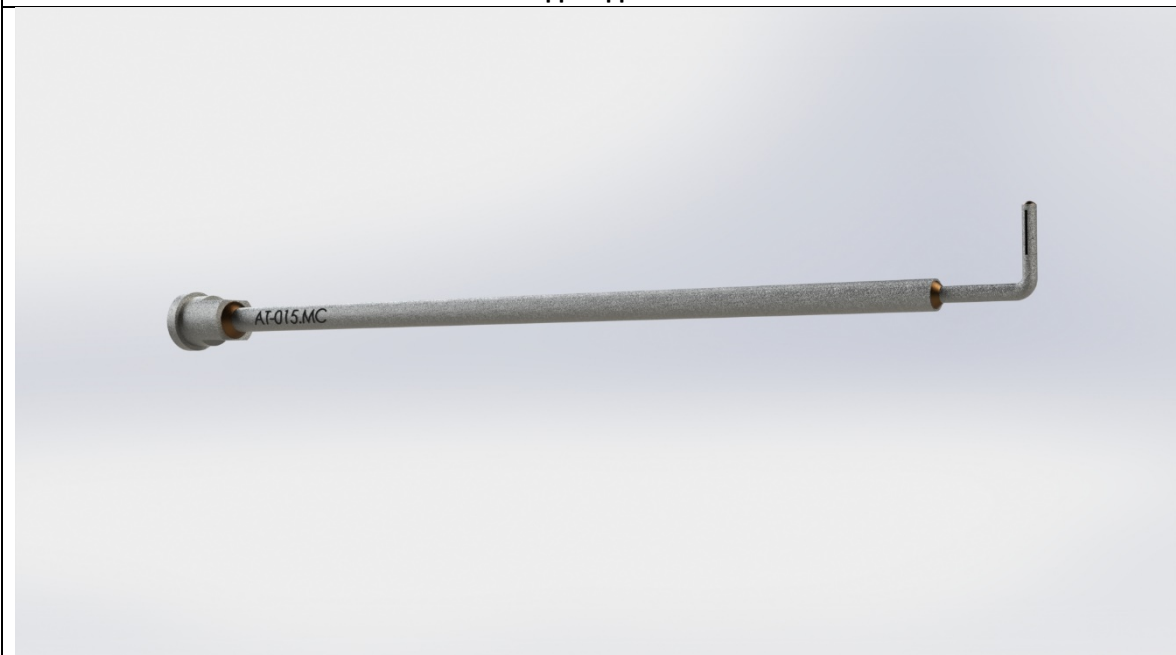
Материал изделия: нержавеющая сталь.
 При наличии специфических требований возможны изменения присоединительной резьбы, геометрии выходных отверстий и общих габаритных размеров.

Артикул	Наименование и назначение	Присоединительная резьба	Размер входного отверстия, мм	Размер выходного отверстия, мм
АТ-015.МС	Насадка для нанесения мастики на завальцованные фланцы дверей, правых (в закрытом положении)	Присоединение к мастичному пистолету	Ø5	8x0,5

Чертежный вид



3д модель

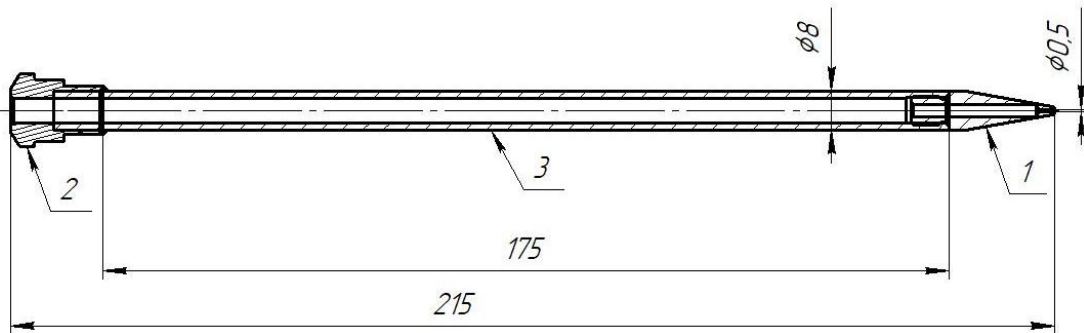


Дополнительное описание

Материал изделия: нержавеющая сталь.
 При наличии специфических требований возможны изменения присоединительной резьбы, геометрии выходных отверстий и общих габаритных размеров.

Артикул	Наименование и назначение	Присоединительная резьба	Размер входного отверстия, мм	Размер выходного отверстия, мм
АТ-017.МС	Насадка для нанесения мастики на сварные швы окон (токая герметизация)	Присоединение к мастичному пистолету	Ø5	Ø0,5

Чертежный вид



3д модель

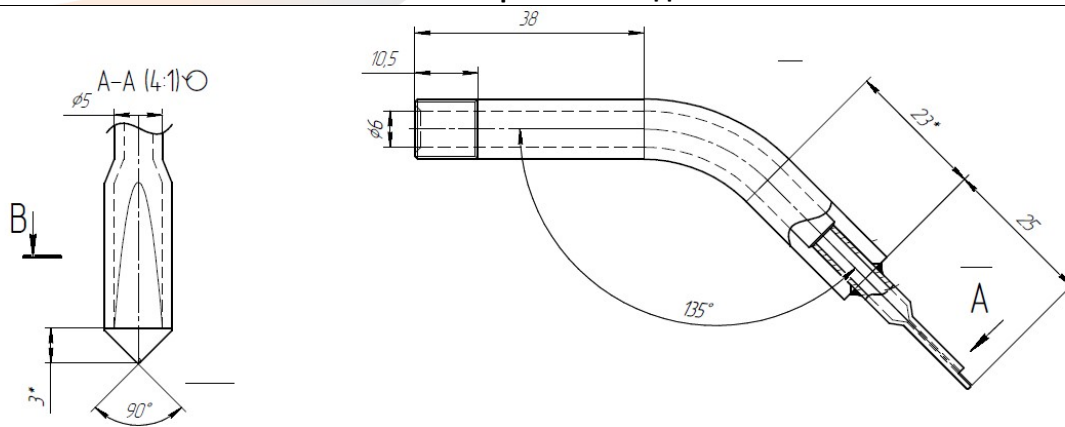


Дополнительное описание

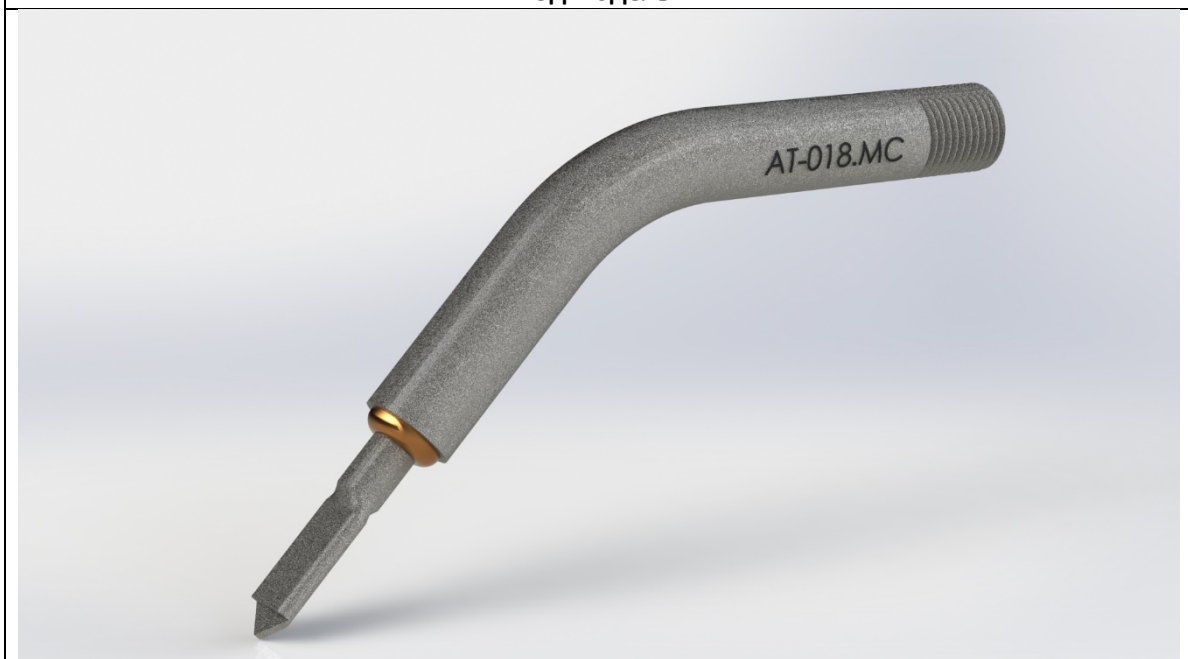
Материал изделия: нержавеющая сталь.
 При наличии специфических требований возможны изменения присоединительной резьбы, геометрии выходных отверстий и общих габаритных размеров.

Артикул	Наименование и назначение	Присоединительная резьба	Размер входного отверстия, мм	Размер выходного отверстия, мм
АТ-018.МС	Насадка для нанесения мастики на сварные швы моторного отсека и салона	Наружная G1/8"	Ø6	5x0,5

Чертежный вид



3д модель



Дополнительное описание

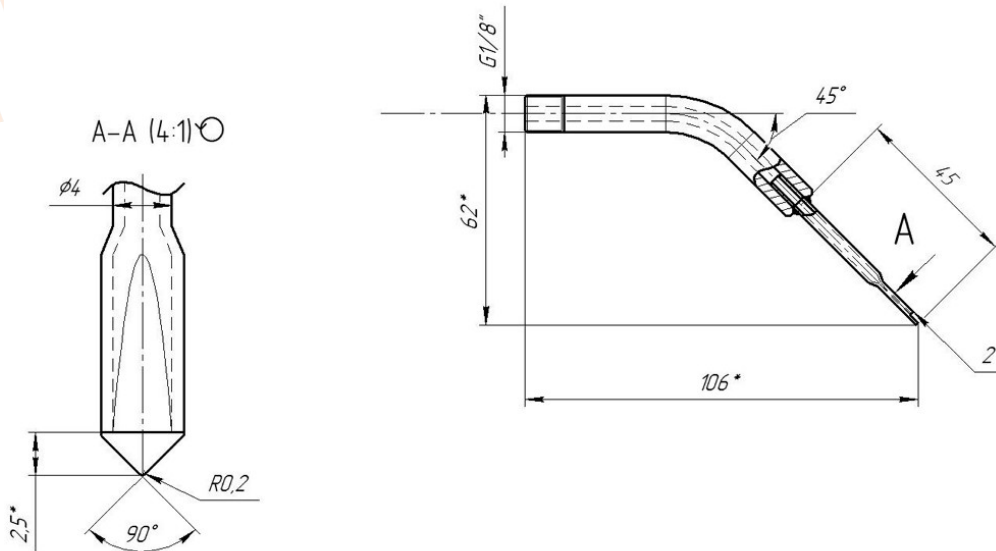
Материал изделия: нержавеющая сталь.

Для установки на мастичный пистолет использовать арт. АТ-040.МС «Переходник на пистолет мастичный».

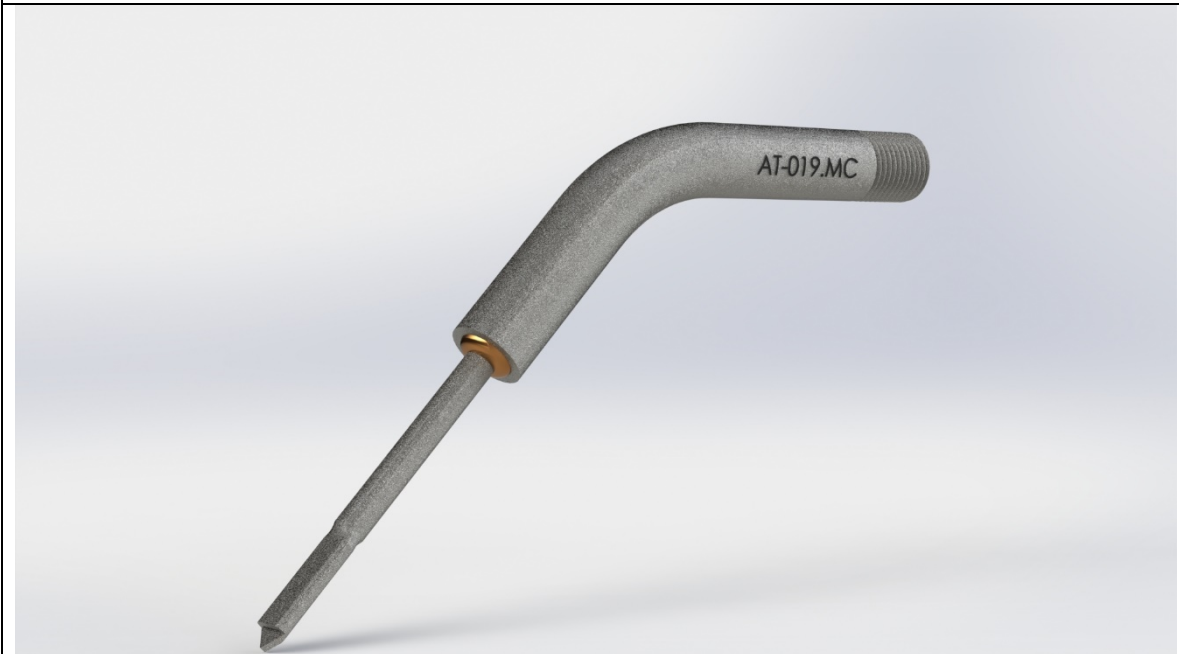
При наличии специфических требований возможны изменения присоединительной резьбы, геометрии выходных отверстий и общих габаритных размеров.

Артикул	Наименование и назначение	Присоединительная резьба	Размер входного отверстия, мм	Размер выходного отверстия, мм
АТ-019.МС	Насадка для нанесения мастики на сварные швы моторного отсека и салона	Наружная G1/8"	Ø6	3x0,5

Чертежный вид



3д модель

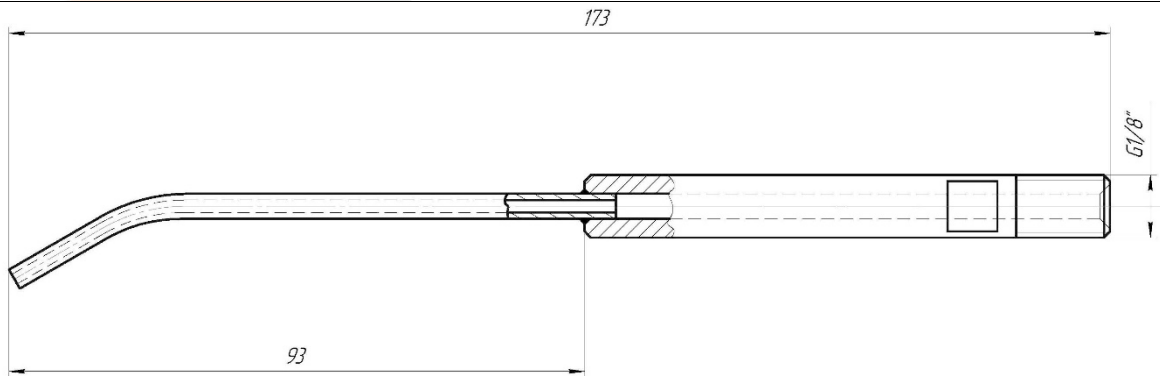


Дополнительное описание

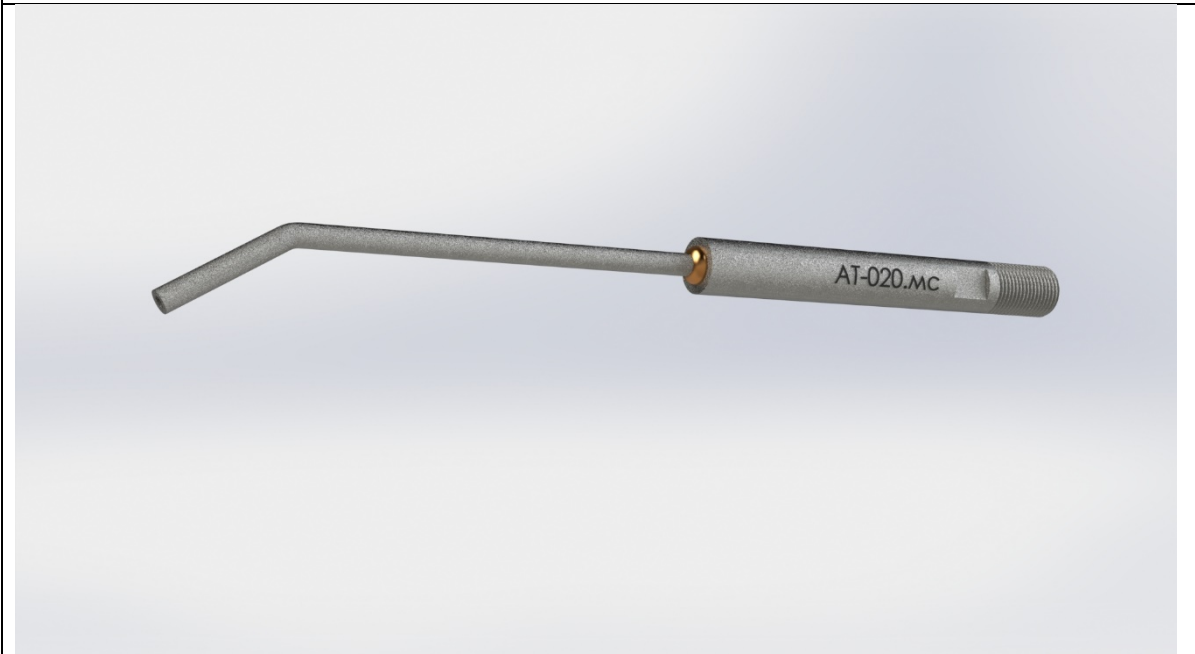
Материал изделия: нержавеющая сталь
 Для установки на мастичный пистолет использовать арт. АТ-040.МС «Переходник на пистолет мастичный».
 При наличии специфических требований возможны изменения присоединительной резьбы, геометрии выходных отверстий и общих габаритных размеров.

Артикул	Наименование и назначение	Присоединительная резьба	Размер входного отверстия, мм	Размер выходного отверстия, мм
АТ-020.МС	Насадка для нанесения мастики на сварные швы крыши	Наружная G1/8"	Ø6	Ø2

Чертежный вид



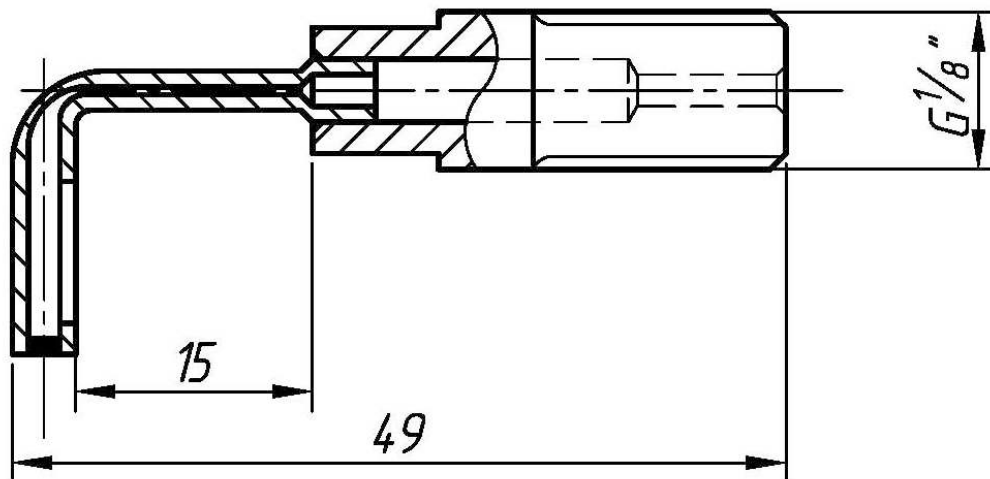
3д модель



Дополнительное описание

Материал изделия: нержавеющая сталь.
 Для установки на мастичный пистолет использовать арт. АТ-040.МС«Переходник на пистолет мастичный».
 При наличии специфических требований возможны изменения присоединительной резьбы, геометрии выходных отверстий и общих габаритных размеров.

Артикул	Наименование и назначение	Присоединительная резьба	Размер входного отверстия, мм	Размер выходного отверстия, мм
АТ-021.МС	Насадка для нанесения мастики на завальцованные фланцы дверей, в закрытом положении	Наружная G1/8"	Ø2	9x0,5

Чертежный вид

3д модель

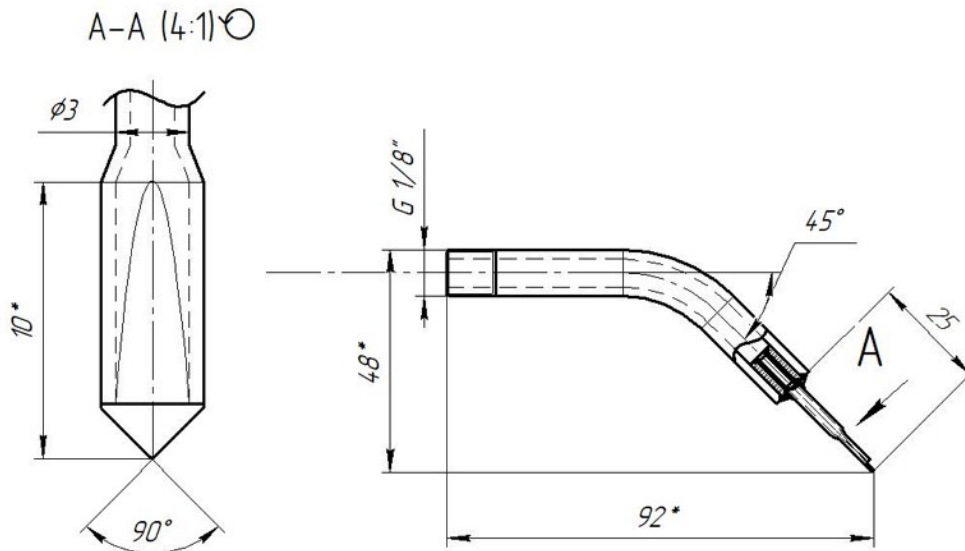
Дополнительное описание

Материал изделия: нержавеющая сталь.

Для установки на мастичный пистолет использовать арт. АТ-056.МС «Переходник на пистолет мастичный».

При наличии специфических требований возможны изменения присоединительной резьбы, геометрии выходных отверстий и общих габаритных размеров.

Артикул	Наименование и назначение	Присоединительная резьба	Размер входного отверстия, мм	Размер выходного отверстия, мм
АТ-022.МС	Насадка для нанесения мастики на сварные швы моторного отсека и салона	Наружная G1/8"	Ø6	2.7x0,5

Чертежный вид

3д модель

Дополнительное описание

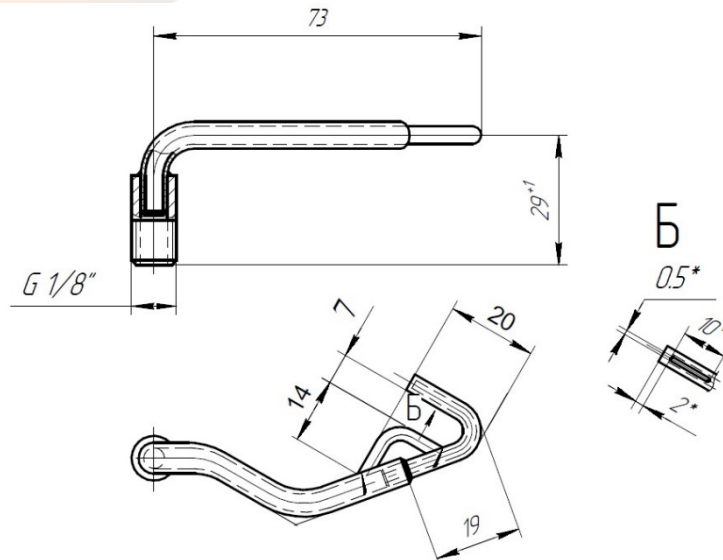
Материал изделия: нержавеющая сталь.

Для установки на мастичный пистолет использовать арт. АТ-040.МС «Переходник на пистолет мастичный».

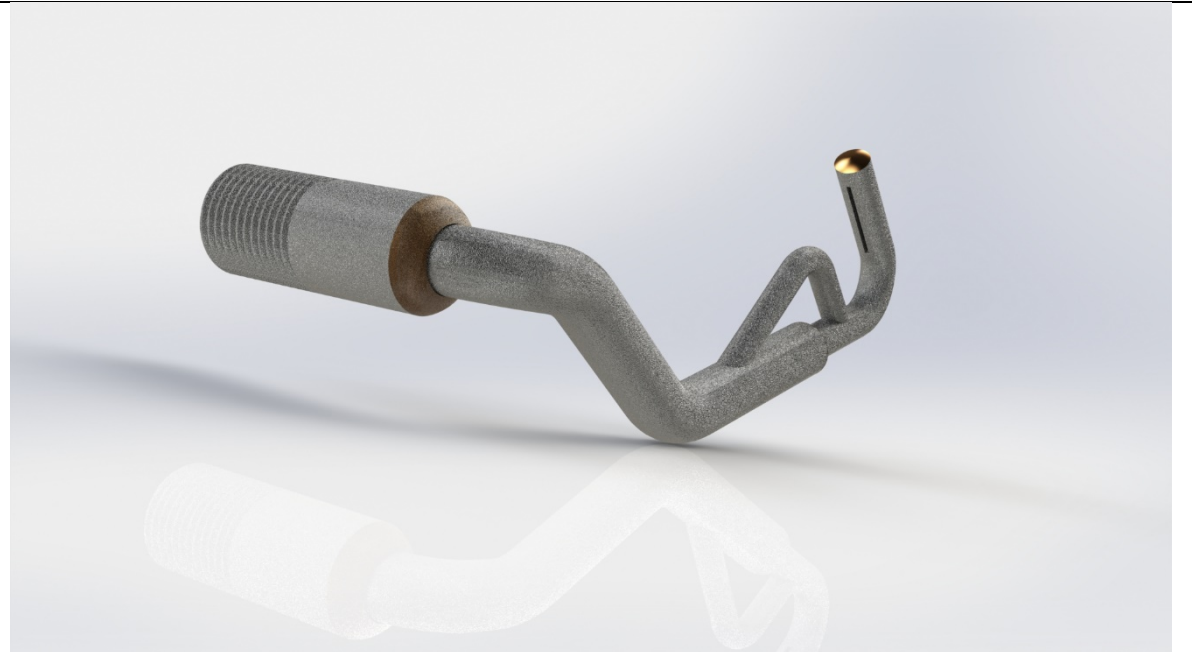
При наличии специфических требований возможны изменения присоединительной резьбы, геометрии выходных отверстий и общих габаритных размеров.

Артикул	Наименование и назначение	Присоединительная резьба	Размер входного отверстия, мм	Размер выходного отверстия, мм
АТ-023.МС	Насадка для нанесения мастики на завальцованные фланцы капота и багажника (в закрытом положении)	Внутренняя G1/8"	Ø5	10x0,5

Чертежный вид



3д модель



Дополнительное описание

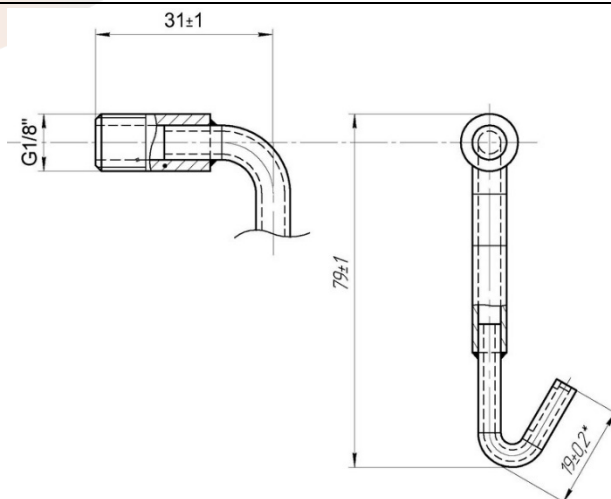
Материал изделия: нержавеющая сталь.

Для установки на мастичный пистолет использовать арт. АТ-040.МС «Переходник на пистолет мастичный».

При наличии специфических требований возможны изменения присоединительной резьбы, геометрии выходных отверстий и общих габаритных размеров.

Артикул	Наименование и назначение	Присоединительная резьба	Размер входного отверстия, мм	Размер выходного отверстия, мм
АТ-025.МС	Насадка для нанесения мастики на завальцованные фланцы капота и багажника (в закрытом положении)	Наружная G1/8"	Ø6	8x0.5

Чертежный вид



3д модель



Дополнительное описание

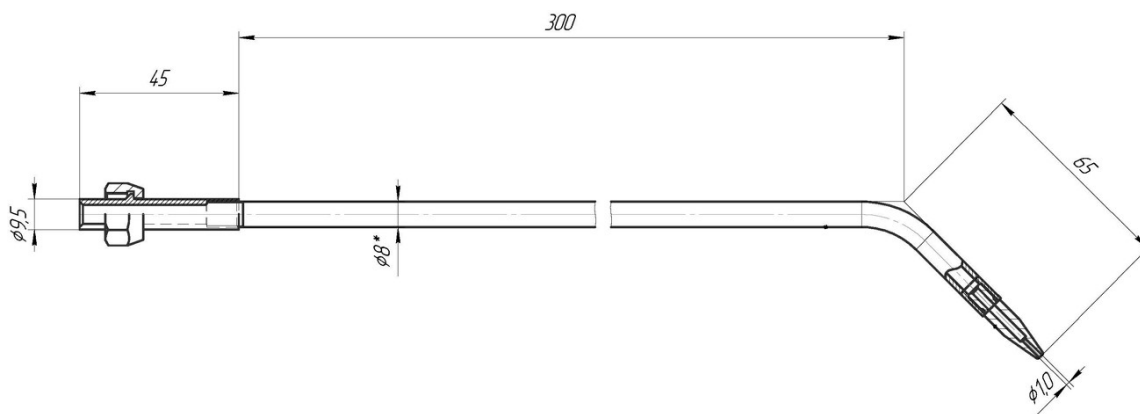
Материал изделия: нержавеющая сталь.

Для установки на мастичный пистолет использовать арт. АТ-040.МС «Переходник на пистолет мастичный».

При наличии специфических требований возможны изменения присоединительной резьбы, геометрии выходных отверстий и общих габаритных размеров.

Артикул	Наименование и назначение	Присоединительная резьба	Размер входного отверстия, мм	Размер выходного отверстия, мм
АТ-030.МС	Насадка для нанесения мастики на завальцованные фланцы задней области кузова	M14x1	Ø5	Ø1

Чертежный вид



3д модель

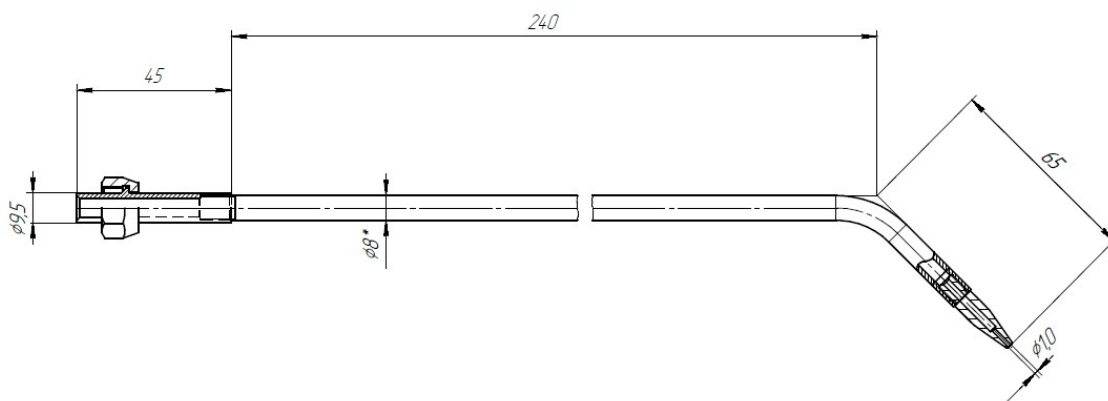


Дополнительное описание

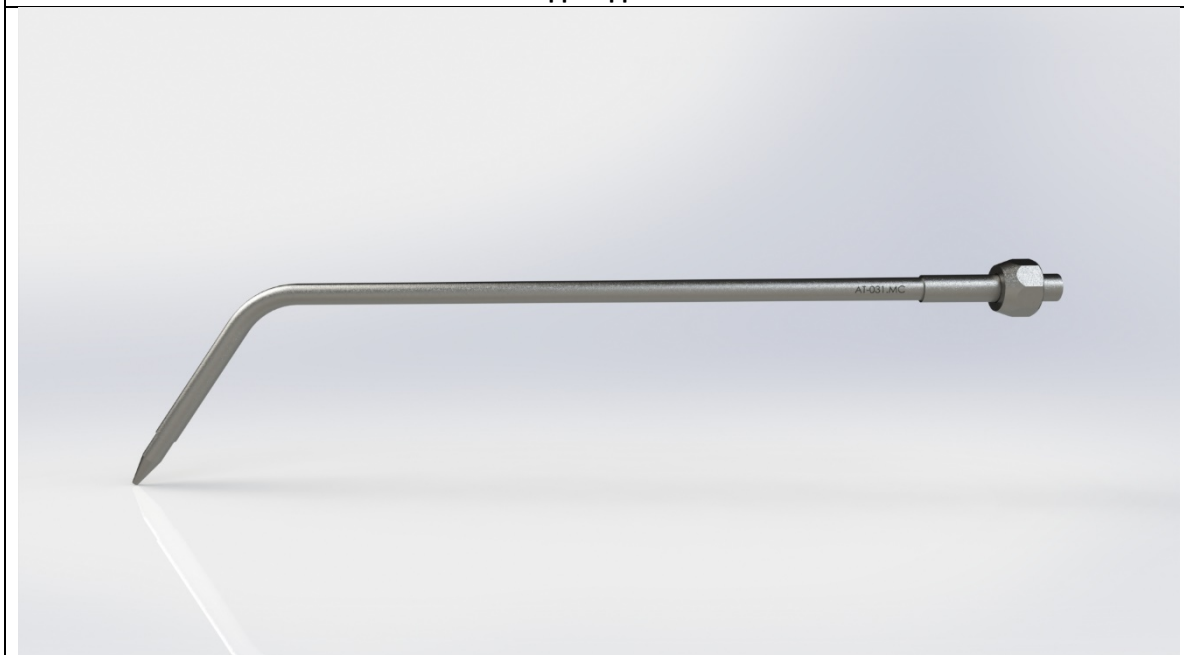
Материал изделия: нержавеющая сталь.
 Данная насадка устанавливается на мастичный пистолет.
 При наличии специфических требований возможны изменения присоединительной резьбы, геометрии выходных отверстий и общих габаритных размеров.

Артикул	Наименование и назначение	Присоединительная резьба	Размер входного отверстия, мм	Размер выходного отверстия, мм
АТ-031.МС	Насадка для нанесения мастики на завальцованные фланцы задней области кузова	M14x1	Ø5	Ø1

Чертежный вид



3д модель



Дополнительное описание

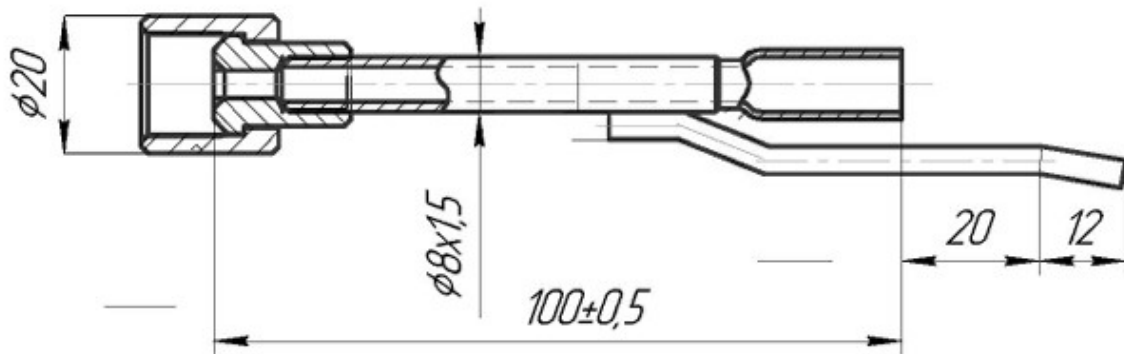
Материал изделия: нержавеющая сталь.

Данная насадка устанавливается на мастичный пистолет.

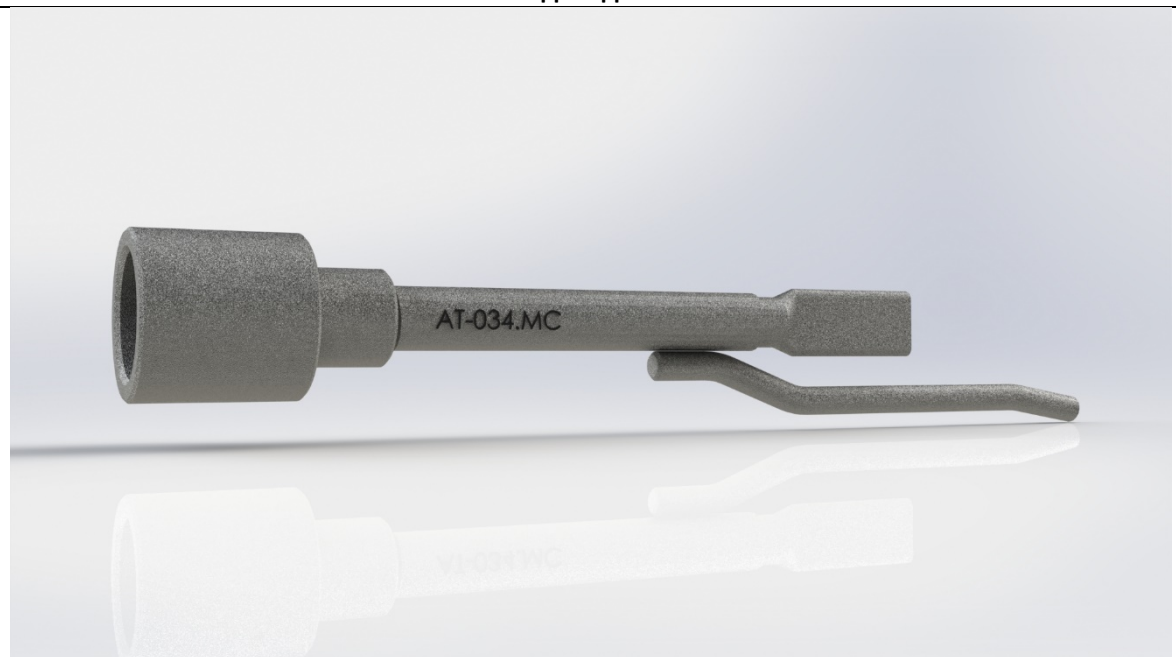
При наличии специфических требований возможны изменения присоединительной резьбы, геометрии выходных отверстий и общих габаритных размеров.

Артикул	Наименование и назначение	Присоединительная резьба	Размер входного отверстия, мм	Размер выходного отверстия, мм
АТ-034.МС	Насадка для нанесения мастики на завальцованный фланец дверей	Внутренняя UNF 5/8" x24	Ø5	7,5x0,5

Чертежный вид



3д модель

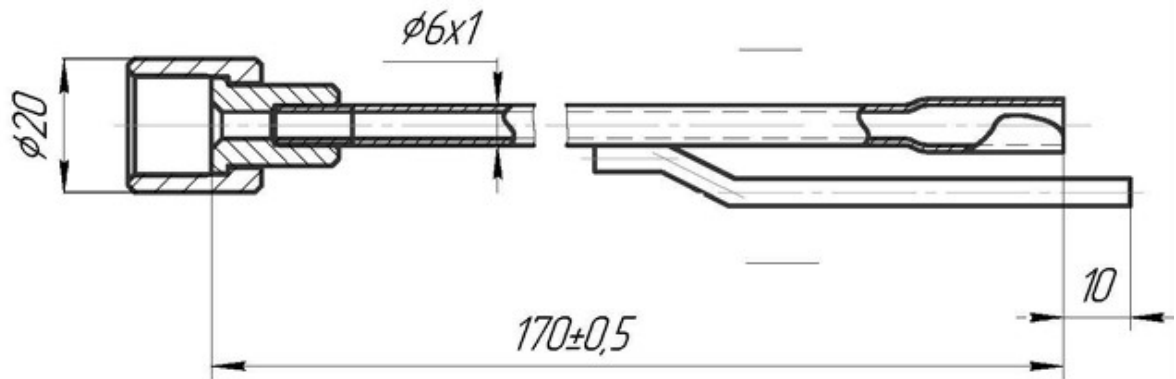


Дополнительное описание

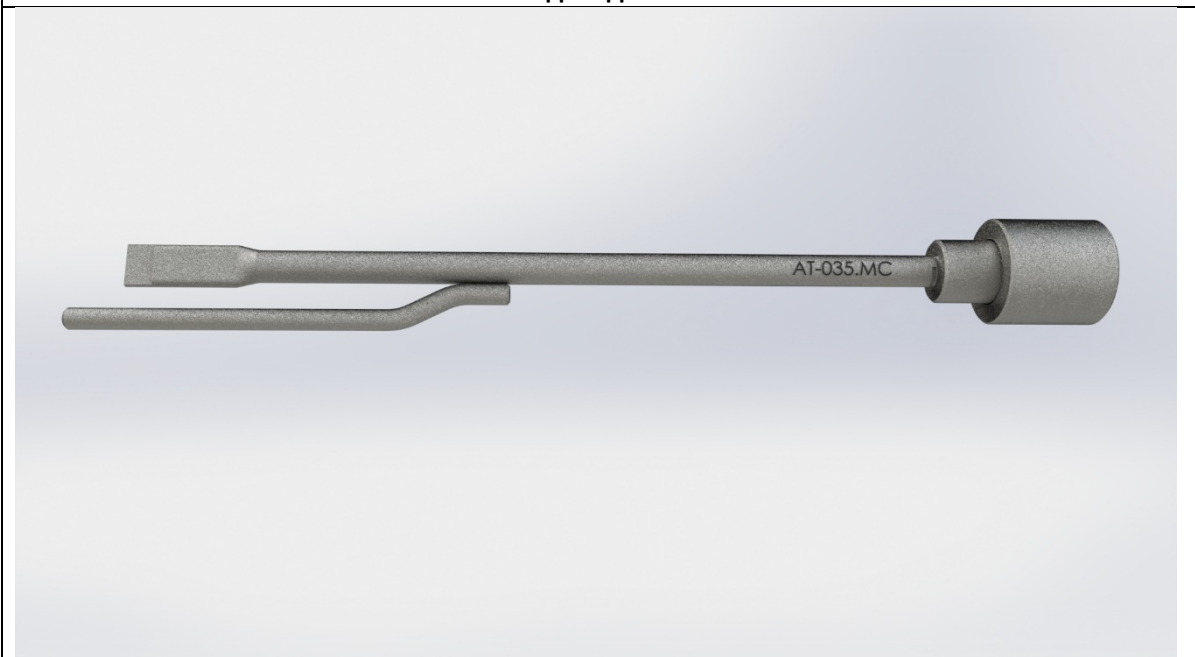
Материал изделия: нержавеющая сталь.
 Данная насадка устанавливается на мастичный пистолет.
 При наличии специфических требований возможны изменения присоединительной резьбы, геометрии выходных отверстий и общих габаритных размеров.

Артикул	Наименование и назначение	Присоединительная резьба	Размер входного отверстия, мм	Размер выходного отверстия, мм
АТ-035.МС	Насадка для нанесения мастики на завальцованный фланец дверей	Внутренняя UNF 5/8" x24	Ø5	6x0,4

Чертежный вид



3д модель

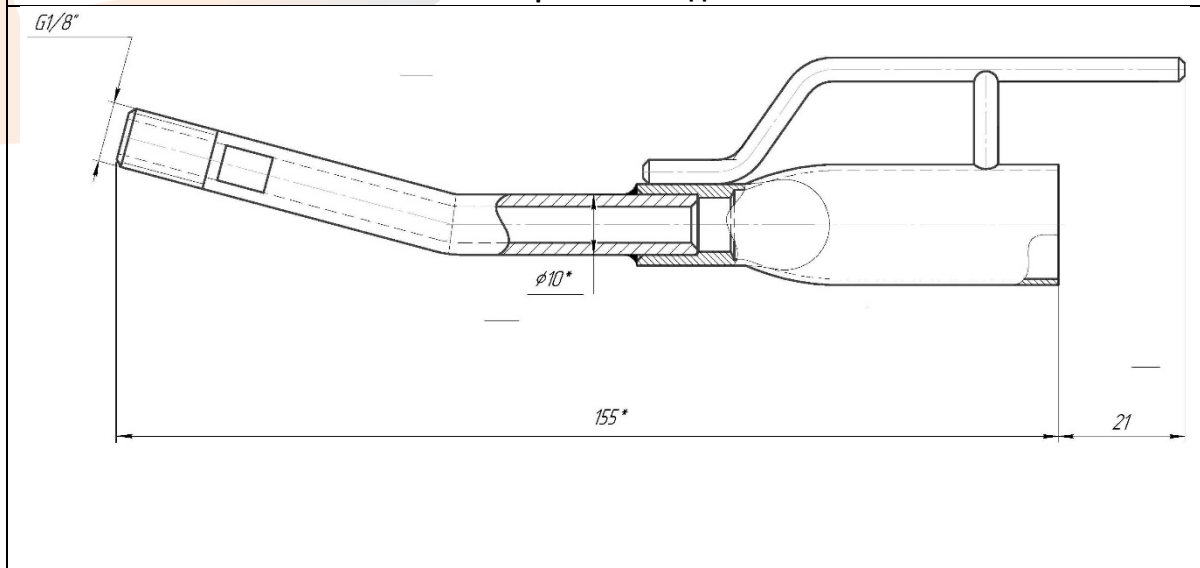


Дополнительное описание

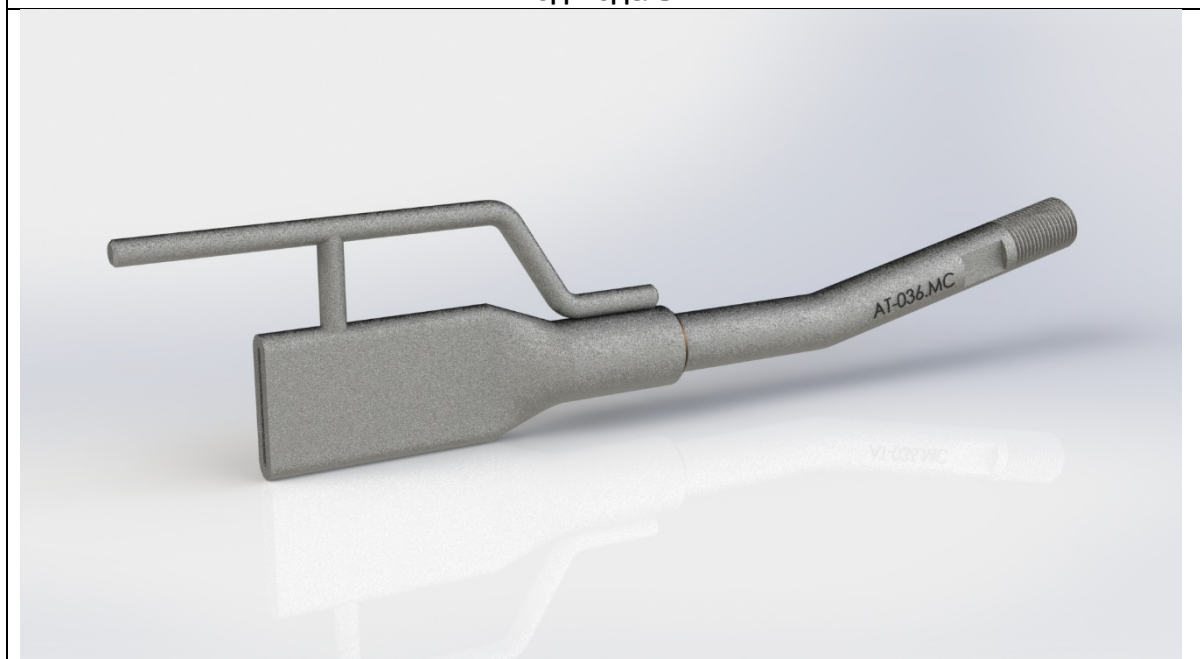
Материал изделия: нержавеющая сталь.
 Данная насадка устанавливается на мастичный пистолет.
 При наличии специфических требований возможны изменения присоединительной резьбы, геометрии выходных отверстий и общих габаритных размеров.

Артикул	Наименование и назначение	Присоединительная резьба	Размер входного отверстия, мм	Размер выходного отверстия, мм
АТ-036.МС	Насадка для нанесения мастики на завальцованные фланцы двери багажника	Наружная G1/8"	Ø6	18x0,5

Чертежный вид



3д модель



Дополнительное описание

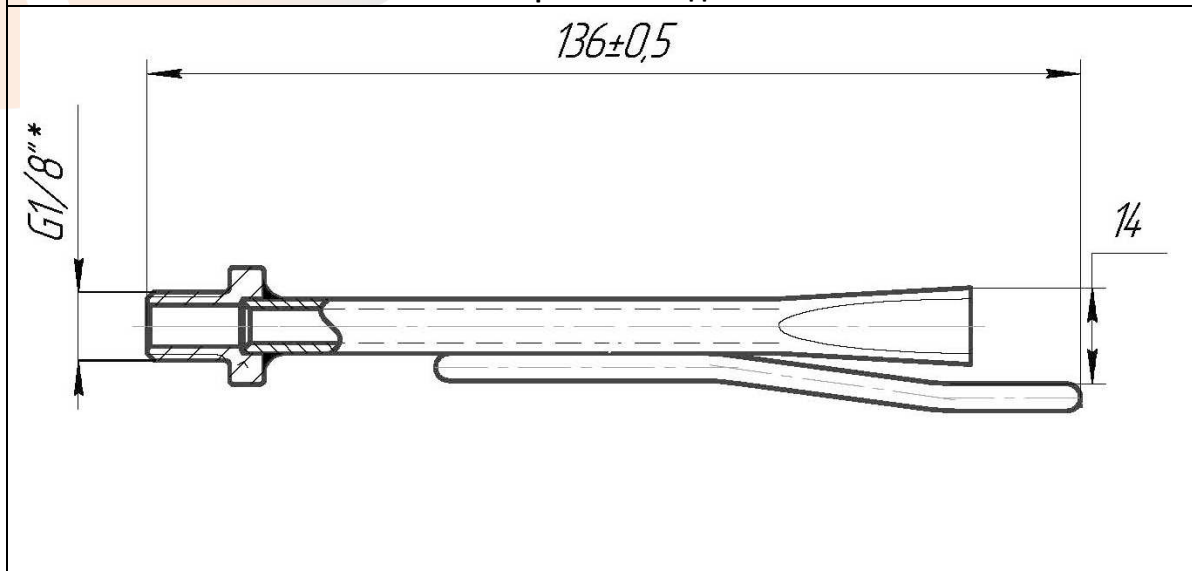
Материал изделия: нержавеющая сталь.

Для установки на мастичный пистолет использовать арт. АТ-040.МС «Переходник на пистолет мастичный».

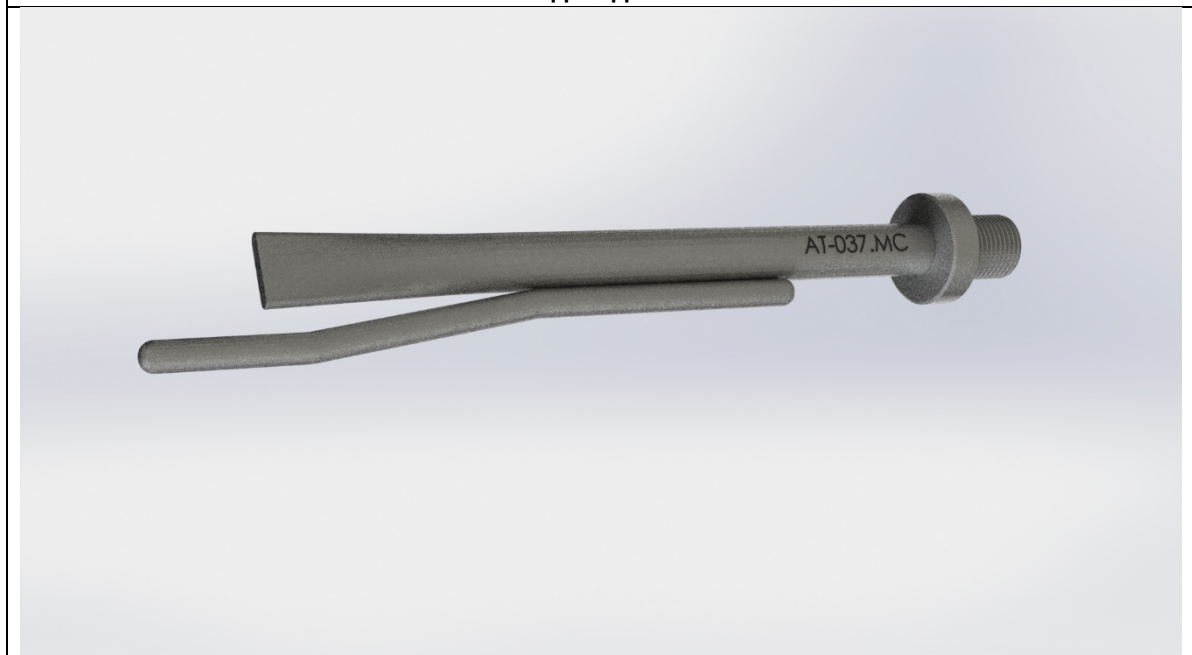
При наличии специфических требований возможны изменения присоединительной резьбы, геометрии выходных отверстий и общих габаритных размеров.

Артикул	Наименование и назначение	Присоединительная резьба	Размер входного отверстия, мм	Размер выходного отверстия, мм
АТ-037.МС	Насадка для нанесения мастики на завальцованные фланцы капота, багажник, двери	Наружная G1/8"	Ø6	9.2x0,4

Чертежный вид



3д модель

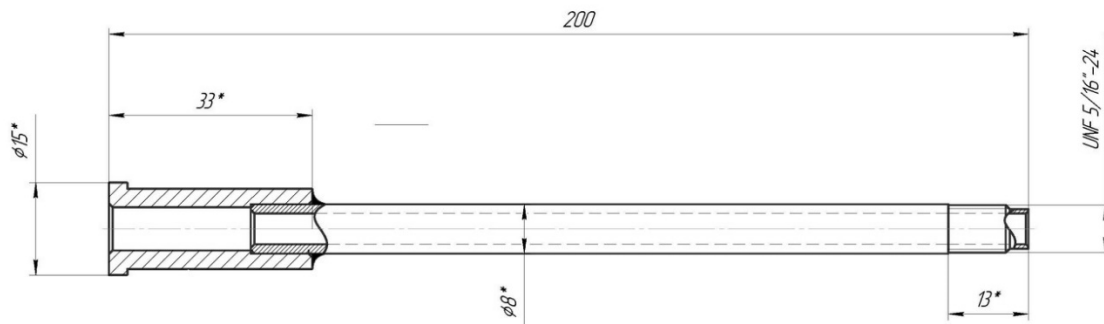


Дополнительное описание

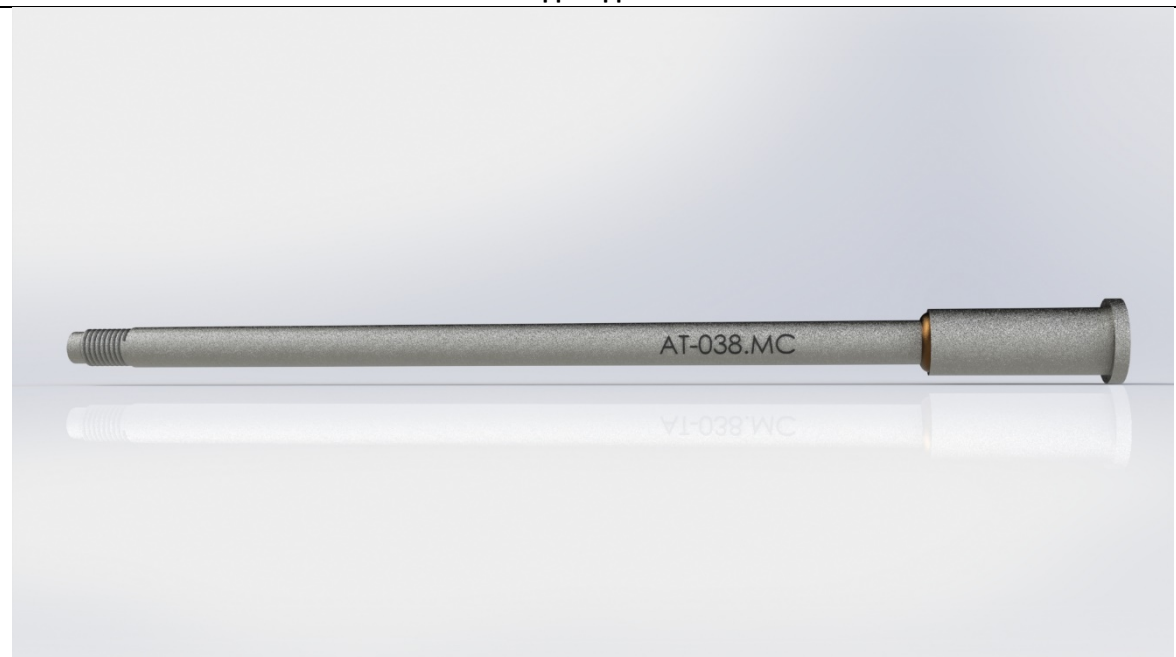
Материал изделия: нержавеющая сталь.
 Для установки на мастичный пистолет использовать арт. АТ-040.МС «Переходник на пистолет мастичный».
 При наличии специфических требований возможны изменения присоединительной резьбы, геометрии выходных отверстий и общих габаритных размеров.

Артикул	Наименование и назначение	Присоединительная резьба	Размер входного отверстия, мм	Размер выходного отверстия, мм
АТ-038.МС	Переходник на пистолет мастичный – насадка мастичная	Присоединение к мастичному пистолету	Ø7	Ø6

Чертежный вид



3д модель

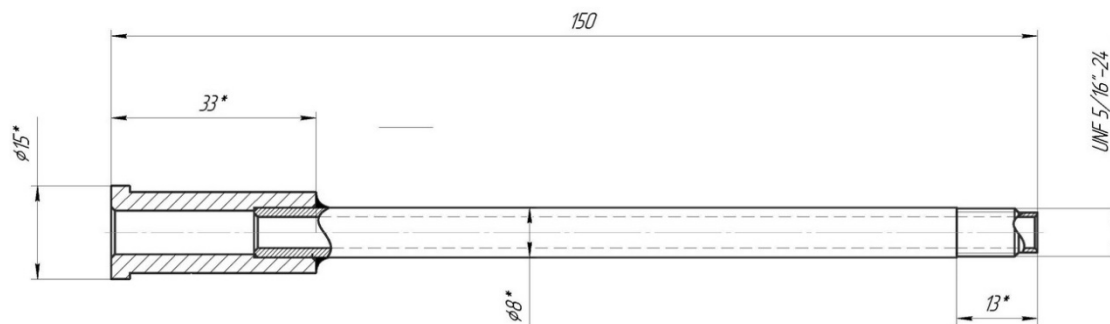


Дополнительное описание

Материал изделия: нержавеющая сталь.
 При наличии специфических требований возможны изменения присоединительной резьбы, геометрии выходных отверстий и общих габаритных размеров.

Артикул	Наименование и назначение	Присоединительная резьба	Размер входного отверстия, мм	Размер выходного отверстия, мм
АТ-039.МС	Переходник на пистолет мастичный – насадка мастичная	Присоединение к мастичному пистолету	Ø7	Ø5

Чертежный вид



3д модель

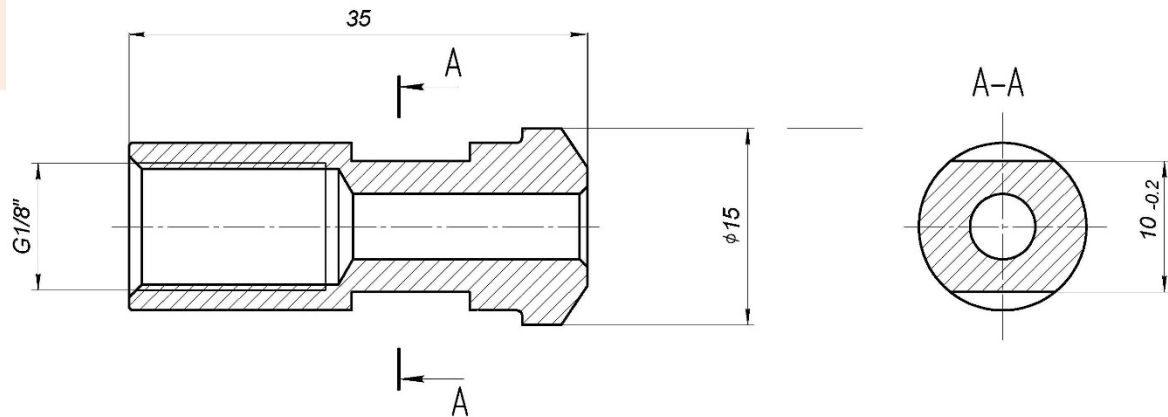


Дополнительное описание

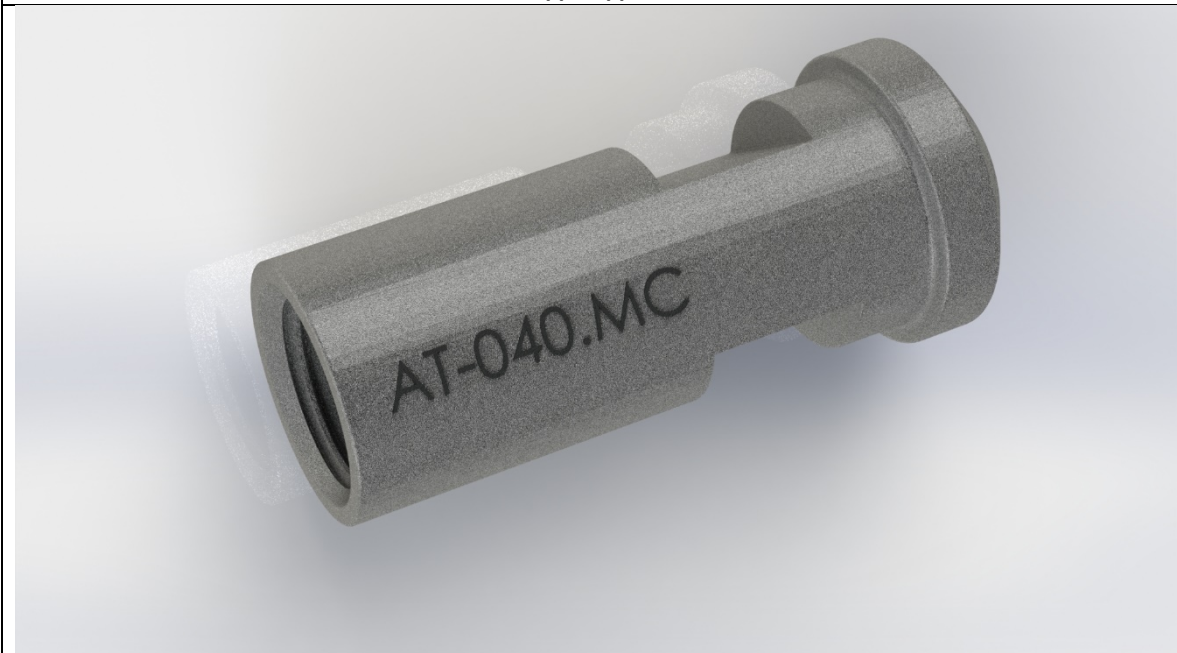
Материал изделия: нержавеющая сталь.
 При наличии специфических требований возможны изменения присоединительной резьбы, геометрии выходных отверстий и общих габаритных размеров.

Артикул	Наименование и назначение	Присоединительная резьба	Размер входного отверстия, мм	Размер выходного отверстия, мм
АТ-040.МС	Переходник на пистолет мастичный – насадка мастичная (внутренняя резьба G1/8")	Присоединение к мастичному пистолету	Ø5	Ø5

Чертежный вид



3д модель

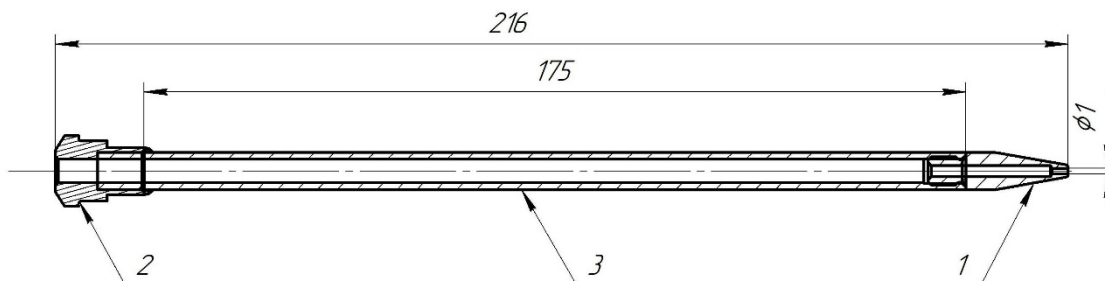


Дополнительное описание

Материал изделия: нержавеющая сталь
 При наличии специфических требований возможны изменения присоединительной резьбы, геометрии выходных отверстий и общих габаритных размеров.

Артикул	Наименование и назначение	Присоединительная резьба	Размер входного отверстия, мм	Размер выходного отверстия, мм
АТ-041.МС	Насадка для нанесения мастики на сварные швы фар (тонкая герметизация)	Присоединение к мастичному пистолету	Ø5	Ø1

Чертежный вид



3д модель

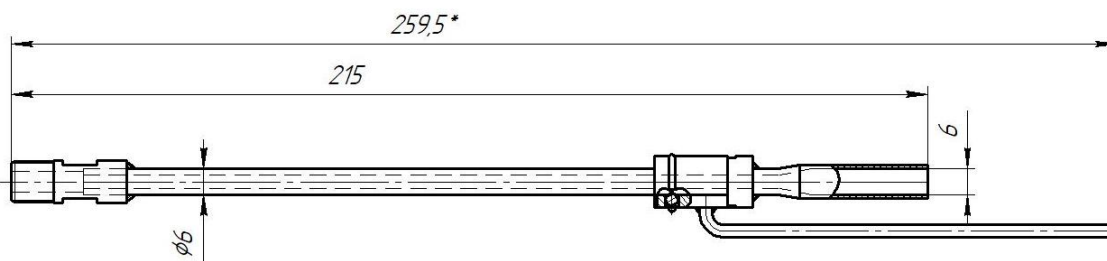


Дополнительное описание

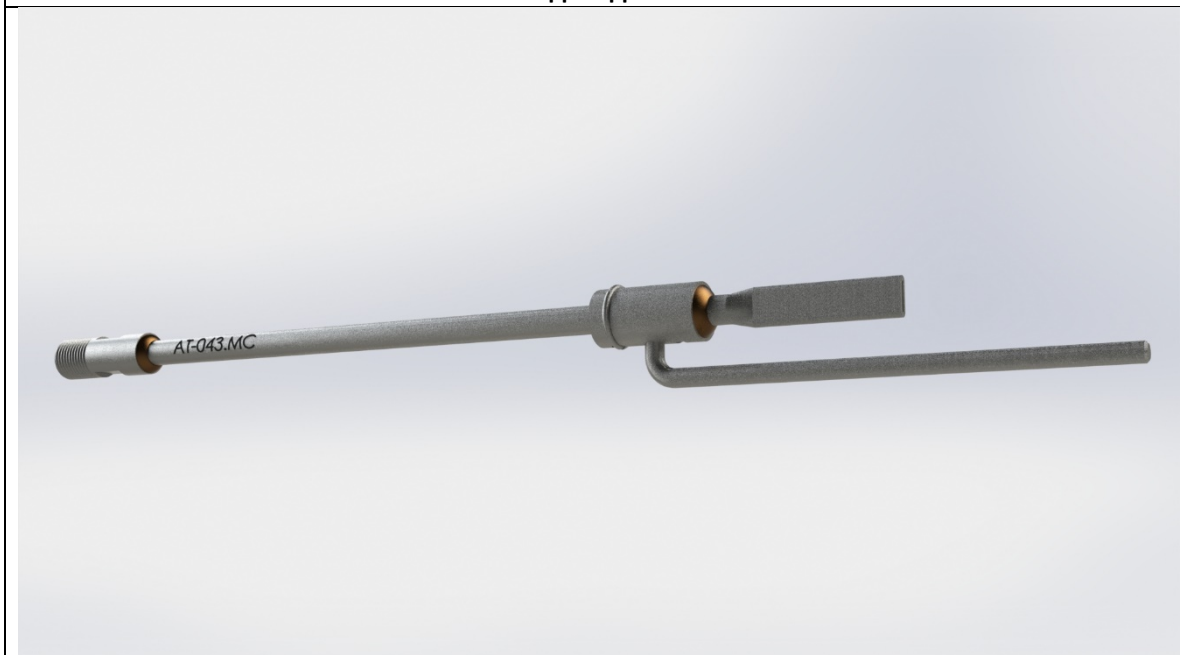
Материал изделия: нержавеющая сталь.
 При наличии специфических требований возможны изменения присоединительной резьбы, геометрии выходных отверстий и общих габаритных размеров.

Артикул	Наименование и назначение	Присоединительная резьба	Размер входного отверстия, мм	Размер выходного отверстия, мм
АТ-043.МС	Насадка для нанесения мастики на завальцованные фланцы дверей, капота, багажника	Наружная G1/8"	Ø5	6x0,5

Чертежный вид



3д модель



Дополнительное описание

Материал изделия: нержавеющая сталь

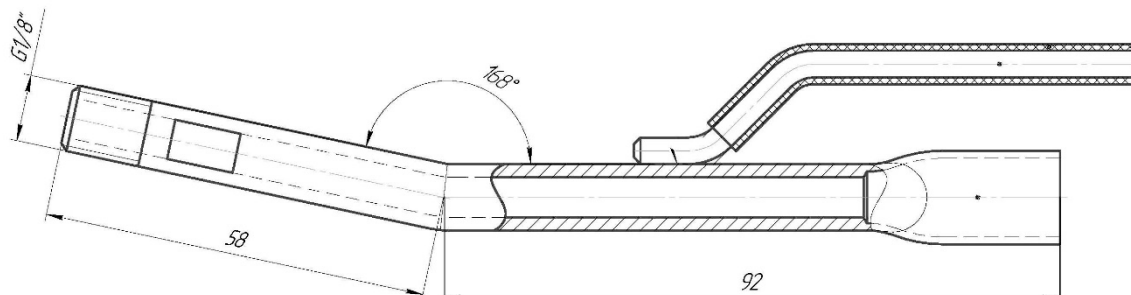
Для установки на мастичный пистолет использовать арт. АТ-040.МС «Переходник на пистолет мастичный».

Конструкция насадки обеспечивает поворот ограничителя на 180° вокруг оси, при выполнении операции.

При наличии специфических требований возможны изменения присоединительной резьбы, геометрии выходных отверстий и общих габаритных размеров.

Артикул	Наименование и назначение	Присоединительная резьба	Размер входного отверстия, мм	Размер выходного отверстия, мм
АТ-044.МС	Насадка для нанесения мастики на завальцованный фланец арки крыльев	Наружная G1/8"	Ø6	11,8x0,5

Чертежный вид



3д модель



Дополнительное описание

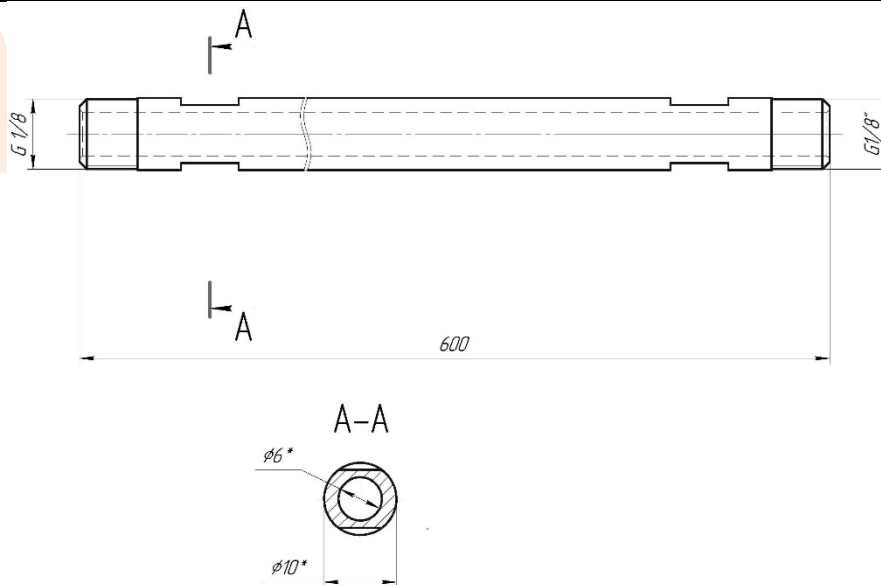
Материал изделия: нержавеющая сталь.

Для установки на мастичный пистолет использовать арт. АТ-040.МС «Переходник на пистолет мастичный».

При наличии специфических требований возможны изменения присоединительной резьбы, геометрии выходных отверстий и общих габаритных размеров.

Артикул	Наименование и назначение	Присоединительная резьба	Размер входного отверстия, мм	Размер выходного отверстия, мм
АТ-046.МС	Удлинитель для насадки АТ-005.МС, L=600мм	Наружная G1/8"	Ø6	Ø6

Чертежный вид



Зд модель

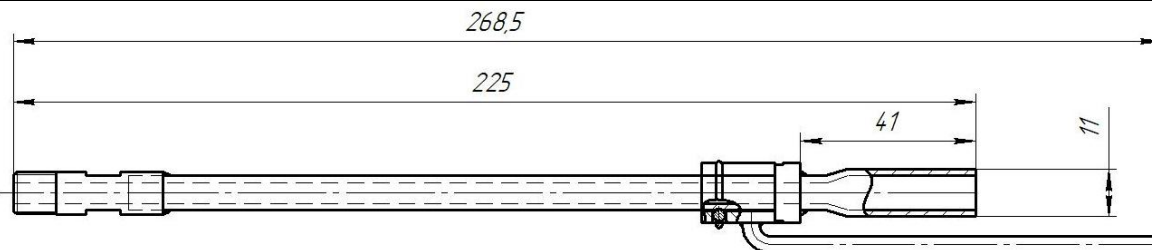


Дополнительное описание

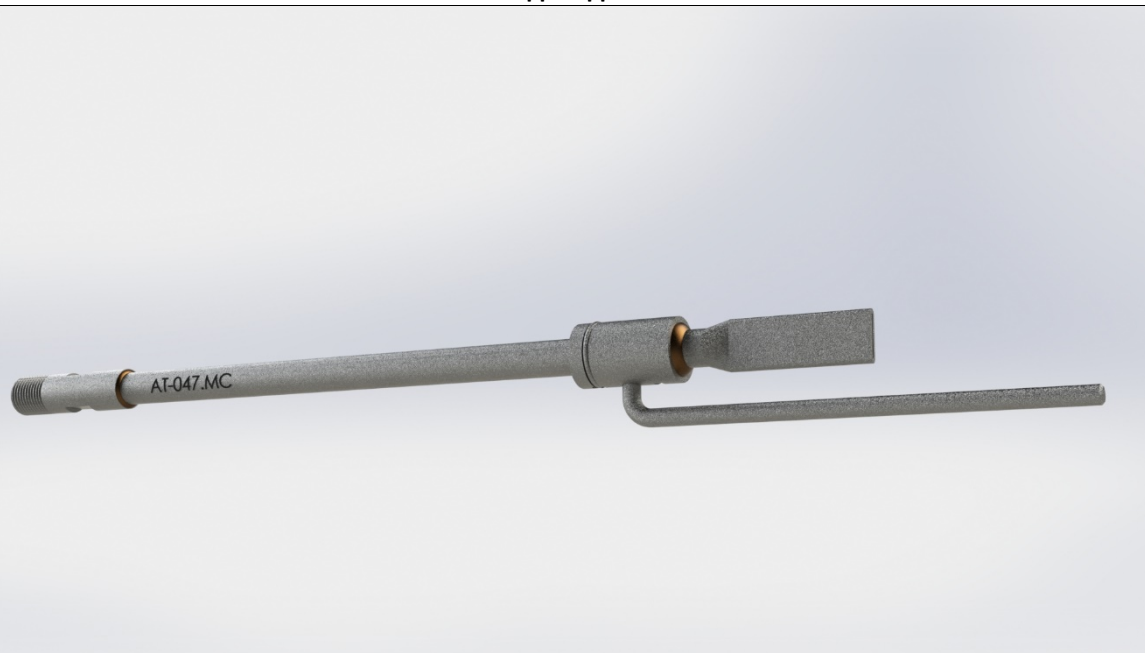
Материал изделия: нержавеющая сталь
 Удлинитель для насадок. С одной стороны, устанавливается арт. АТ-040.МС «Переходник на пистолет мастичный»; с другой мастичная насадка.
 При наличии специфических требований возможны изменения присоединительной резьбы, геометрии выходных отверстий и общих габаритных размеров.

Артикул	Наименование и назначение	Присоединительная резьба	Размер входного отверстия, мм	Размер выходного отверстия, мм
АТ-047.МС	Насадка для нанесения на завальцованные фланцы капота и арок кузова	Наружная G1/8"	Ø5	9x0,5

Чертежный вид



3д модель



Дополнительное описание

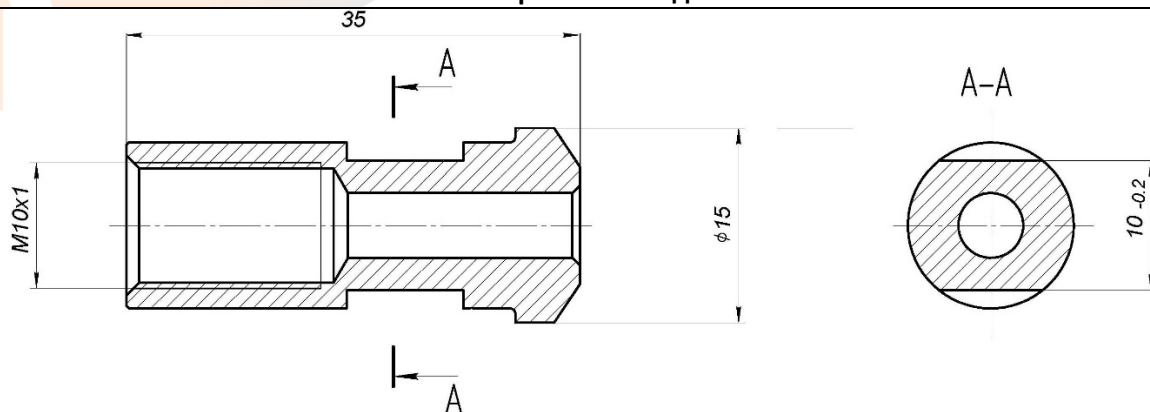
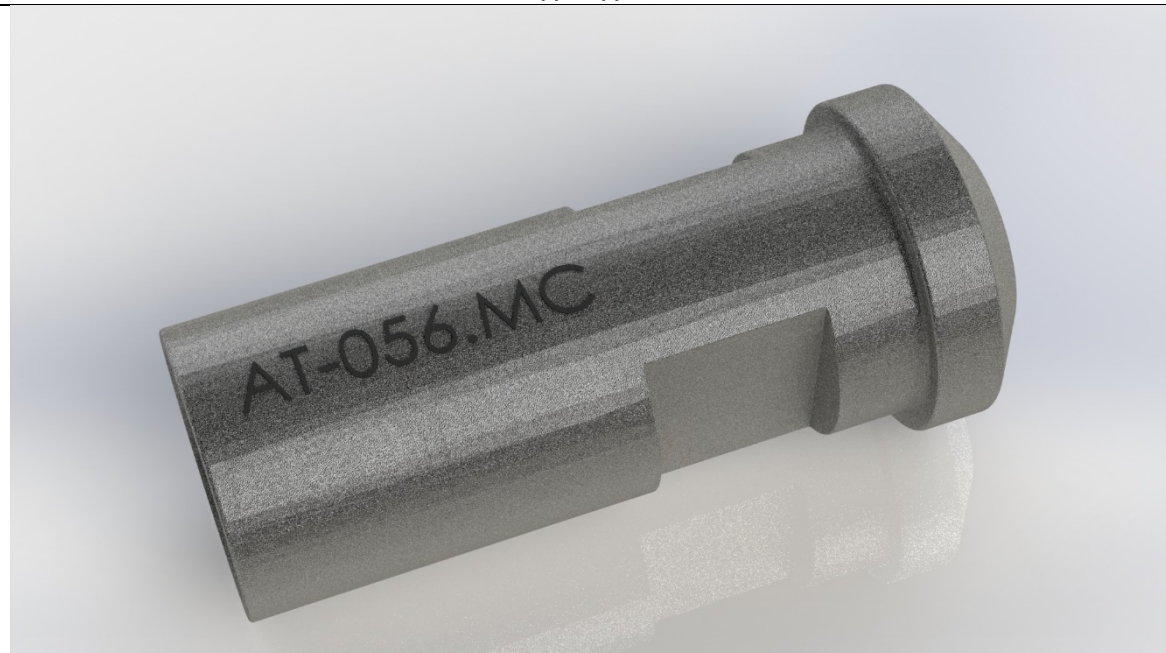
Материал изделия: нержавеющая сталь.

Для установки на мастичный пистолет использовать арт. АТ-040.МС «Переходник на пистолет мастичный».

Конструкция насадки обеспечивает поворот ограничителя на 180° вокруг оси, при выполнении операции.

При наличии специфических требований возможны изменения присоединительной резьбы, геометрии выходных отверстий и общих габаритных размеров.

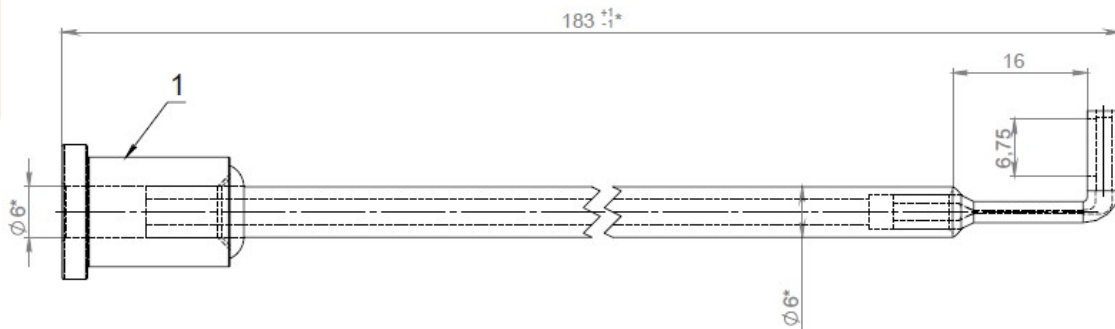
Артикул	Наименование и назначение	Присоединительная резьба	Размер входного отверстия, мм	Размер выходного отверстия, мм
АТ-056.МС	Переходник на пистолет мастичный – насадка мастичная (внутренняя резьба М10х1)	Присоединение к мастичному пистолету	Ø5	Ø5

Чертежный вид

3д модель

Дополнительное описание

Материал изделия: нержавеющая сталь.
 При наличии специфических требований возможны изменения присоединительной резьбы, геометрии выходных отверстий и общих габаритных размеров.

Артикул	Наименование и назначение	Присоединительная резьба	Размер входного отверстия, мм	Размер выходного отверстия, мм
АТ-065.МС	Насадка для нанесения мастики на завальцованный шов дверей, универсальная	Присоединение к мастичному пистолету	Ø6	6,75x0,5

Чертежный вид



3д модель

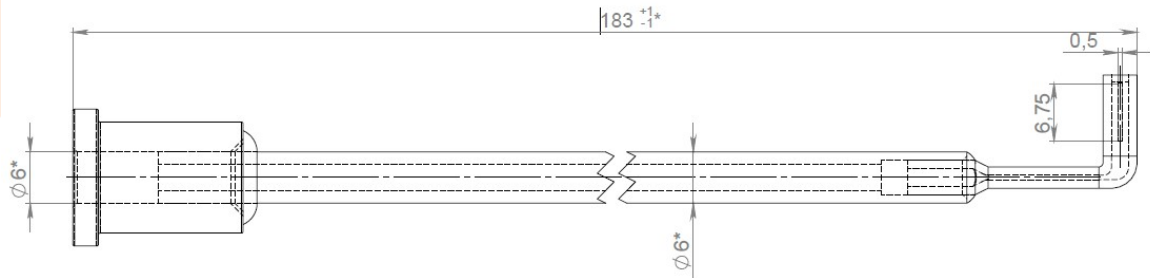


Дополнительное описание

Материал изделия: нержавеющая сталь.
 При наличии специфических требований возможны изменения мест присоединения к мастичному пистолету, геометрии выходных отверстий и общих габаритных размеров.

Артикул	Наименование и назначение	Присоединительная резьба	Размер входного отверстия, мм	Размер выходного отверстия, мм
АТ-065(L).МС	Насадка для нанесения мастики на завальцованный шов дверей, левая	Присоединение к мастичному пистолету	Ø6	6,75x0,5

Чертежный вид



3д модель



Дополнительное описание

Материал изделия: нержавеющая сталь.
 При наличии специфических требований возможны изменения мест присоединения к мастичному пистолету, геометрии выходных отверстий и общих габаритных размеров.